

# Wellness

## CATALOGUE / CATALOGUS

Protection de base  
Basisbescherming

Approvisionnement de base  
Basisverzorging

Approvisionnement optimal  
Optimale verzorging

Enfants  
Kinderen

Femmes  
Vrouwen

"Managers" stressés  
"Managers" stress

Sportifs  
Sporters

Seniors  
Senioren

Perte de poids  
Gewicht reducering

FitLine®



Le Wellness à la perfection 2004/  
Wellness in perfectie 2004



## Rolf Sorg

Direction de  
PM-International AG  
Bestuur van  
PM-International AG



## Dr. Gerhard Schmitt

Directeur du comité scientifique  
Leider van de  
wetenschappelijke raad voor  
advies

### Plus de 10 ans au service de la santé, du bien-être et du wellness

Il y a plus de 10 ans, PM-International a été créé avec l'objectif de fabriquer des produits qui offrent une efficacité maximale, une qualité supérieure et une sécurité du plus haut niveau et par là de donner plus d'énergie, une meilleure santé, une meilleure apparence physique, une meilleure qualité de vie et plus de jeunesse au plus grand nombre de personnes possible.

Ces dernières années nous avons vécu de nombreux moments forts sur notre route vers le succès. Pour avoir reçu trois fois de suite les récompenses qui nous classent parmi les TOP 100 entreprises les plus innovatrices de la classe moyenne allemande (2002, 2003 et 2004), nous sommes aujourd'hui le leader en matière de technologie.

Le grand nombre de clients convaincus et satisfaits dans plus de 20 pays d'Europe, d'Amérique du Nord et d'Asie nous prouve tous les jours le succès de ces années. Nous devons ce succès tout simplement à l'efficacité extraordinaire de nos produits. Ainsi, conformément à notre slogan « santé, fitness, et beauté de l'intérieur et de l'extérieur », notre compétence principale de la gamme de produits FitLine® Premium est complétée par nos produits cosmétiques de soin de grande qualité, qui se trouvent dans d'autres catalogues de PM.

L'efficacité extraordinaire de la gamme de produits FitLine® Premium tient surtout à ce qu'elle donne aux cellules, qui sont les plus petits éléments de notre corps, ce dont elles ont besoin pour produire de l'énergie de la meilleure manière possible et pour être en bonne santé. Si nos cellules sont en bonne santé, nous aussi le sommes. Grâce aux concepts NTC® et NGP®, les nutriments et substances vitales sont transportés rapidement et en grandes quantités directement vers les cellules. Ces normes développées par une équipe internationale d'éminents scientifiques sont uniques au monde. La fabrication selon les normes de qualité les plus strictes (GMP) garantit la qualité et la sécurité des produits.

Donnez-vous une chance et testez notre set optimal pendant trois mois. C'est la durée du cycle de renouvellement de nos 70 billions de cellules. Ainsi, vous pouvez vous rendre compte vous-même de l'efficacité. Nous vous souhaitons beaucoup de succès sur votre chemin vers une meilleure santé et plus de bien-être !

### Al meer dan tien jaar ten dienste van gezondheid, welzijn en wellness

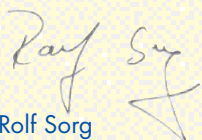
Meer dan tien jaar geleden is PM-International met de visie in het leven geroepen om producten met een maximale werking, de beste kwaliteit en de hoogste mate van veiligheid te fabriceren en zodoende zo veel mogelijk mensen meer energie, meer gezondheid, meer uitstraling, meer levenskwaliteit en meer jeugd te kunnen geven.

In de afgelopen jaren hebben wij veel mijlpalen op onze weg naar succes mogen beleven. Alleen al drie keer achtereenvolgend onderscheiding en dus aanwezigheid in de TOP 100-lijst van de meest innovatieve, middelgrote bedrijven in Duitsland (2002, 2003 en 2004), maken ons op dit moment tot marktleider in de sector technologie.

Eén ding bewijst ons dagelijks het succes van al deze jaren: het grote aantal overtuigde en tevreden klanten in meer dan twintig landen in Europa, Noord-Amerika en Azië. Dit geweldige succes danken wij heel eenvoudig aan de overtuigende werking van onze producten. Onze basiscompetentie in de FitLine® Premium Productlijn wordt, getrouw aan ons motto „gezondheid, fitness en schoonheid van binnen en van buiten“ door cosmeticaproducten met hoogwaardige en verzorgende eigenschappen aangevuld. Deze vindt u in de overige PM-catalogussen.

De bijzondere werking van de FitLine® Premium productlijn berust voor alles daarop dat zij de cellen – de kleinste bouwstenen van ons lichaam – dat geeft wat deze nodig hebben om de beste energie te kunnen produceren en gezond te zijn. Zijn namelijk onze cellen gezond, dan zijn wij gezond. Met de unieke NTC® en NGP® concepten kunnen de voedings- en andere vitale stoffen snel en in grote hoeveelheid direct bij de cellen komen. Deze standards, ontwikkeld door een team van internationaal, zeer gerespecteerde wetenschappers, zijn wereldwijd uniek. De fabricage volgens de hoogste kwaliteitsstandaards (GMP) staat vervolgens nogmaals garant voor de kwaliteit en veiligheid van de producten.

Geef u zelf één keer een kans en neem drie maanden lang dagelijks onze Optimal-Set want zo lang duurt het namelijk voordat de 70 miljard lichaamcellen zich compleet vernieuwd hebben. Op deze manier kunt u zich zelf van de werking overtuigen. Wij wensen u veel succes op weg naar meer gezondheid en wellness!

  
Rolf Sorg

  
Dr. Gerhard Schmitt

# Contenu / Contents

<b>Préface</b> Voorwoord	2
<b>Les produits FitLine® - Efficacité, qualité et sécurité</b> De FitLine® producten – Werking, kwaliteit en veiligheid	4
<b>L'alimentation individuelle optimale</b> De individuele geoptimaliseerde voeding	5
<b>FitLine® Premium Health Solution – le programme anti-âge parfait</b> FitLine® Premium Health Solution – het perfecte anti-aging programma	6 – 7
<b>Protection de base avec FitLine® ALL-IN-1000 PLUS</b> Basisbescherming met FitLine® All-IN-1000 PLUS	8
<b>Approvisionnement de base avec FitLine® Basics® BIO PLUS</b> Basisverzorging met FitLine® Basics® BIO PLUS	9
<b>Approvisionnement optimal avec le FitLine® Set optimal</b> Optimale verzorging met de FitLine® Optimal-Set	10 – 11
<b>FitLine® Premium Slim Solution – le concept parfait de contrôle du poids</b> FitLine® Premium Slim Solution – het perfecte gewichtsmanagementsconcept	12 – 13
<b>Témoignages de nos clients sur le concept Premium Slim Solution</b> Ervaringen van klanten over het nieuwe Premium Slim Solution concept	14 – 15
<b>FitLine® produits complémentaires et produits spéciaux</b> FitLine® aanvullende en speciale producten	16 – 17 18 – 19
<b>Vue d'ensemble des produits FitLine®</b> Overzicht van de FitLine® producten	20 – 21
<b>FitLine® = le progrès grâce à l'innovation constante !</b> FitLine® = ontwikkelingen door constante innovatie	22
<b>NTC® - absorption plus rapide et plus élevée des substances actives</b> NTC® - snellere en hogere opname van de werkzame stoffen	23
<b>NGP® - plus grande efficacité grâce aux groupes de substances actives</b> NGP® - beter werking door groepen werkzame stoffen	24
<b>GMP – la sécurité avec un label</b> GMP – Zekerheid met waarborgzegel	25
<b>L'étude Basics® BIO PLUS</b> De Basics® BIO PLUS-studie	26 – 27
<b>L'étude Activize® OXYPLUS</b> De Activize® OXYPLUS-studie	28 – 29
<b>Vue d'ensemble des substances vitales contenues dans les produits FitLine®</b> Overzicht van de vitale stoffen in FitLine® producten	30
<b>PM-International philosophie des produits</b> PM-International productfilosofie	31

En 2002, 2003 et 2004, PM-International a été classé parmi les 100 entreprises les plus innovatrices de toute la classe moyenne allemande par un comité indépendant, composé de scientifiques et d'économistes réputés sous la direction du Prof. Dr h.c. Lothar Späth et ce comme une de seulement deux entreprises de ce domaine. La distinction « Member of TOP 100 » qui s'y rattache rend hommage de manière impressionnante à l'esprit d'innovation et à l'engagement intransigeant pour la qualité.

In 2002, 2003 en 2004 is PM-International als één van slechts twee ondernemingen in zijn sector door een onafhankelijke commissie van wetenschappers en erkende economie-experts onder leiding van prof. Dr. H.c. Lothar Späth in de groep van 100 meest innovatieve ondernemingen in het middelgrote Duitse bedrijfsleven gekozen. Met de hiermee verbonden onderscheiding 'Member of TOP 100' wordt de moed tot innovatie en de compromislose hoge standaard met betrekking tot kwaliteit op een indrukwekkende wijze gehonoreerd.

# Les produits FitLine® De FitLine® producten



## Effacité, qualité et sécurité des produits FitLine®

### Werking, kwaliteit en veiligheid van de FitLine® producten

La santé est ce que nous avons de plus précieux - l'énorme croissance de ces dernières années sur le marché des compléments nutritionnels le montre très clairement. Malheureusement, de nombreux produits dont la qualité est douteuse envahissent le marché. Comment reconnaître les meilleurs produits ?

Un critère décisif est certainement la fabrication selon les normes internationales de qualité (GMP/ISO). Celle-ci n'est pas obligatoire ! Seulement 5 % des compléments nutritionnels sont fabriqués selon ces normes - les produits FitLine® en font partie.

Outre ces normes de qualité, chez FitLine® nous avons créé nos propres normes pour une meilleure efficacité. Car seuls les produits efficaces sont utilisés durablement. Nos deux concepts uniques au monde, le NGP® (préparation contenant des groupes de nutriments) et le NTC® (concept de transport des nutriments) signifient combinaison quantitative et qualitative des produits, action synergique et surtout ce qu'on appelle la biodisponibilité : l'absorption dans le corps. Ainsi, les produits FitLine® peuvent agir directement là où il le faut : dans les 70 billions de cellules de notre corps.

Effacité, qualité, sécurité - voilà ce qui caractérise les produits FitLine® et les rend uniques.

**Vous trouvez plus de renseignements sur la qualité et la sécurité des produits FitLine® dans l'annexe des pages 23, 24 et 25.**



Gezondheid is een belangrijk goed - dat toont de enorme groei de afgelopen jaren op de markt voor voedingssupplementen heel duidelijk aan. Jammer genoeg overspoelen daarbij producten met slechts zeer weinig kwaliteitskenmerken de markt. Hoe kan nu het 'kaf van het koren gescheiden' worden?

Een doorslaggevend criterium is beslist de fabricage volgens de internationale kwaliteitsstandaard (GMP/ISO). Dit is echter niet verplicht! Slechts 5% van de voedingssupplementen worden volgens deze standaards geproduceerd - daar behoren de FitLine® producten wel toe.

Afgezien van deze kwaliteitsstandaards hebben we voor FitLine® nog enige criteria voor een betere werking ontwikkeld. Want alleen effectieve producten worden ook voor langere termijn ingenomen. Onze twee, wereldwijd unieke concepten, het NGP® (Voedingmiddel-Groepen-Preparaat) en het NTC® (Voedingmiddel-Transport-Concept), staan voor de kwantitatieve en kwalitatieve samenstelling van de producten, voor hun werkingssynergie en bovenal voor de zogenoemde biobeschikbaarheid: de opname in het lichaam. Zo kunnen de FitLine® producten hun werking direct op de plaats waar alles gebeurt starten: bij onze 70 miljard lichaamcellen.

Werking, kwaliteit, veiligheid - dat is het wat de FitLine® producten onderscheiden en uniek maken.



**Andere details met betrekking tot kwaliteit en veiligheid van de FitLine® producten vindt u in de bijlage op de pagina's 23, 24 en 25.**

# Plus qu'équilibrée : l'alimentation individuelle optimale !

## Meer dan uitgewogen: de individuele optimale voeding!

Alimentation de base équilibrée  
+ FitLine® ALL-IN-1000 PLUS  
= *protection de base*

Uitgewogen basisvoeding  
+ FitLine® ALL-IN-1000 PLUS  
= *basisbescherming*

Compléments nutritionnels ciblés  
avec le set optimal FitLine®  
= *approvisionnement optimal*

Doelgerichte voedingsmiddelsuppletie  
met FitLine® Optimal-Set  
= *een optimale verzorging*

Alimentation *individuelle optimale*  
Individuele optimale voeding

### Avantages d'une alimentation individuelle optimale

- Plus d'énergie
- Bien-être amélioré
- Meilleure santé et moins de maladies
- Meilleure digestion
- Une peau plus belle et des cheveux, des ongles et des dents plus beaux
- Moins d'allergies
- Sommeil réparateur
- Meilleure apparence
- Poids optimal qui permet de se sentir bien dans sa peau
- Plus d'énergie et plus de joie de vivre
- Processus de vieillissement ralenti

**Etes-vous en forme et en bonne santé ?**  
Faites notre test – à l'aide du questionnaire annexé.

### Voordelen van een individuele optimale voeding

- Meer energie
- Meer welzijn
- Betere gezondheid en minder ziektes
- Betere spijsvertering
- Mooiere huid, haren, nagels en tanden
- Minder allergieën
- Verkwikkende slaap
- Minder stress
- Betere uitstraling
- Juist lichaamsgewicht
- Meer prestatievermogen en levensvreugde
- Langzamer verouderen

**Bent u gezond en fit? Test uzelf - met de bijgevoegde vragenlijst**

# FitLine® Premium Health Solution

## Le programme anti-vieillessement parfait

### Het perfecte Anti-Aging-programma

#### Manque d'énergie, vieillissement accéléré, excès de poids et apparition de maladies

Les principales causes de manque d'énergie, de vieillissement accéléré, d'excès de poids et d'apparition de maladies sont :

- Carences en nutriments et substances vitales
- Manque d'oxygène
- Acidification
- Stress oxydatif

Les conséquences sont visibles dans tous les domaines :

**physique, mental et psychologique.**

**Quand sommes-nous en bonne santé et performants, resp. quand notre cheminée brûle-t-elle et produit-elle une chaleur agréable et de l'énergie ?**

Seule une cheminée qui dispose de bon bois, d'allumage et d'oxygène, qui est régulièrement débarrassée des scories et bien nettoyée, brûle de façon optimale et produit une chaleur agréable et de l'énergie !

#### Ce qui est vrai pour la cheminée l'est aussi pour nos 70 milliards de cellules

Grâce au concept des produits FitLine® unique, nous attaquons le problème à la racine...

Si nos cellules disposent de suffisamment d'énergie et sont en bonne santé – alors nous aussi sommes en bonne santé !

Nos cellules « brûlent » de façon optimale et produisent une énergie maximale pour la performance, la santé, le bien-être et un poids idéal en cas de :

- Approvisionnement optimal en nutriments et substances vitales
- Oxygène suffisant
- Désacidification et désintoxication optimale
- Protection maximale des cellules contre les radicaux libres agressifs

#### Gebrek aan energie, sneller verouderen, overgewicht en het ontstaan van ziektes

De hoofdoorzaken voor gebrek aan energie, sneller verouderen, overgewicht en het ontstaan van ziektes:

- Gebrek aan voedings- en vitale stoffen
- Gebrek aan zuurstof
- Oververzuring
- Oxidatieve stress

De gevolgen hiervan zijn op allerlei gebieden te merken:

**lichamelijk, geestelijk en psychisch.**

**Wanneer zijn we gezond en in staat om te presteren resp. wanneer brandt ons kachelkje en zorgt voor lekkere warmte en energie?**

Alleen een kachel die goed brandhout, een goede ontsteking en zuurstof krijgt, regelmatig van slakken wordt ontdaan en goed verzorgd wordt, brandt optimaal en zorgt voor voldoende lekkere warmte en energie!

#### Zoals met de kachel, zo gaat het ook met onze 70 miljard cellen



cellule du corps/  
Body Cell

Met het uniek FitLine® productconcept pakken we het probleem bij de wortel aan ...

Wanneer onze cellen voldoende energie hebben en gezond zijn – dan zijn ook wij gezond!

Onze cellen “branden” optimaal en zorgen voor maximale energie en zo prestatievermogen, gezondheid, welbehagen en het juiste gewicht bij:

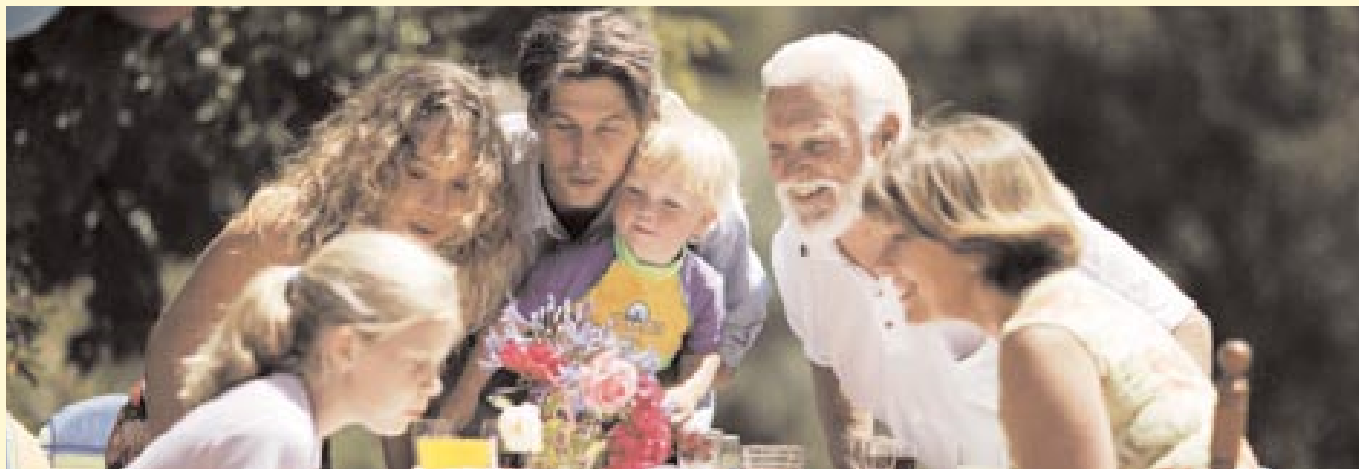
- Optimale toevoer van voedings- en vitale stoffen
- Voldoende zuurstof
- De best mogelijke ontzuring en ontslakking
- Maximale bescherming van de cellen tegen vrije radicalen

➔ c'est justement ce dans quoi les produits FitLine® nous soutiennent

➔ precies daarbij ondersteunen ons de producten van FitLine®

**Uniquement le meilleur pour la santé, le fitness et la beauté.  
Pour toute la famille.**

**Alleen het beste voor de gezondheid, fitness en schoonheid.  
Voor de hele familie.**



<b>Cheminée / Haard</b>	<b>Cellule / Cellen</b>	<b>FitLine® Premium Health Solutions FitLine® Premium Health Solutions</b>
Bois de chauffage / Brandhout	Nutriments / Voedingsstoffen	FitLine® Basics® BIO PLUS
Allumage / Ontsteking	Substances vitales / Vitale stoffen	FitLine® Basics® BIO PLUS
Air / Zuurstof	Oxygène / Zuurstof	FitLine® Activize® OXYPLUS
Cendres / Scories As/slakken	Acides et Scories / Zuren en slakken	FitLine® Restorate®
Nettoyage / Entretien Onderhoud/service	Protection des cellules contre les radicaux libres / Bescherming van de cellen tegen vrije radicalen	FitLine® Basics® BIO PLUS FitLine® Activize® OXYPLUS FitLine® Restorate®

**... et tout ceci avec/... en dat alles met**

**RESULTATS JUSQU'À 5 X PLUS RAPIDES**

et absorption jusqu'à 5 x plus élevée et plus rapide des nutriments et des substances vitales grâce au concept de transport des nutriments (NTC®) propre à PM

**TOT VIJF KEER SNELLERE RESULTATEN**

en tot vijf keer hogere en snellere opname van voedings- en vitale stoffen met het eigen PM-Voedingsmiddel-Transport-Concept (NTC®)

**& MEILLEURS RESULTATS**

grâce à une interaction synergique des différents nutriments et substances vitales dans une préparation contenant des groupes de nutriments (NGP®)

**& BETERE RESULTATEN**

door synergistische samenwerking van de voedings- en vitale stoffen in een Voedingsmiddel-Groepen-Preparaat (NGP®)

**& MEILLEURE QUALITE ET SECURITE**

Les produits FitLine® effectuent les contrôles internationaux très stricts de qualité et de pureté du Good Manufacturing Practice (GMP)

**& MEER KWALITEIT EN VEILIGHEID**

De FitLine® producten beantwoorden aan de strengste internationale kwaliteits- en zuiverheids-controles van de Good Manufacturing Practice (GMP)

# Protection de base / Basisbescherming

FitLine® ALL-IN-1000 PLUS – la nouvelle génération des yaourts qui favorisent la santé !

FitLine® ALL-IN-1000 PLUS – de nieuwe generatie yoghurts die de gezondheid ondersteunen!

„Un intestin sain est la condition nécessaire pour une bonne digestion, un système immunitaire fort et une performance optimale. La bonne quantité et la combinaison de probiotiques et prébiotiques est la base pour une flore intestinale saine et vitale.”

Dr G. Schmitt, nutritionniste

“Een gezonde darm is de basisvoorwaarde voor een goede spijsvertering, een sterk immuunsysteem en optimaal prestatievermogen. De juiste hoeveelheid en combinatie van pro- en prebiotica is de basis voor een gezonde en vitale darmflora.”

Dr. G. Schmitt, voedingswetenschapper

## Probiotique/ Probiotics

Blocage des germes pathogènes

Remmen van ziektes veroorzakende kiemen

Normalisation et stabilisation de la flore intestinale

Normalisering en stabilisering van de darmflora

Amélioration de la digestion

Verbetering van de spijsvertering

Amélioration de la tolérance du lactose

Verbetering van de verdraagzaamheid voor melkzuur



Contient le plus de cultures vivantes

Bevat de meest levende culturen

Contient la plus grande quantité de bactéries favorisant la santé par millilitre de yaourt !

Met het hoogste aantal gezondheidsbevorderende bacteriën per milliliter yoghurt!

Contient un extrait d'herbes ayurvédiques qui favorise la résorption ainsi que la vitamine B3.

Bevat een resorptiebevorderend ayurvedisch kruidenextract en vitamine B3.

Contient 5 cultures de yaourt différentes

Met vijf verschillende yoghurtculturen

Contient le moins de calories et de graisse

Het minste aantal calorieën en vet



sans conservateurs ni gélifiants

zonder conserverings- en bindmiddel

Unique grâce à la demande de brevet n° 03 021 216.1

Uniek door patentaanmelding nr. 03 021 216.1

Ne contient pas de colorants et arômes artificiels

Bevat geen kunstmatige kleur- en aromastoffen

Favorise la croissance des bonnes bactéries intestinales

Bevordert de groei

van goede darmbacteriën

## Prebiotics

Protège les bactéries probiotiques lors du passage à travers l'estomac

Beschermt de probiotische bacteriën

tijdens de doorgang door de maag

Améliore l'absorption de calcium et de magnésium

Verbeterd de opname van calcium en magnesium

FitLine® ALL-IN-1000 PLUS, Contenu 6 sachets à 50,5 g,

Art. n° 970900104 (F\*)

Ustensile pour préparer le yaourt, Art. n° 071300100 (F)\*

\* Vous trouvez le numéro d'article pour votre pays dans la liste des prix ci-jointe

FitLine® ALL-IN-1000 PLUS, inhoud zes zakjes à 50,5 gr.,

art.nr. 970900104 (F\*)

Yoghurtbereider, art.-nr. 071300100 (F)\*

\* Wij verzoeken u de artikelnummers voor uw land uit de bijgevoegde prijslijst te ontnemen

# Approvisionnement de base / Basisverzorging

FitLine® Basics® BIO PLUS – la meilleure base pour soutenir votre santé

FitLine® Basics® BIO PLUS – de beste basis om uw gezondheid te ondersteunen

FitLine® Basics® BIO PLUS est un concentré naturel de grande qualité composé de différentes matières premières de fruits, de légumes et de céréales, d'épices ayurvédiques, de cultures vivantes de lactobacilles essentiels ainsi que des vitamines antioxydantes les plus efficaces et de l'oligo-élément sélénium

FitLine® Basics® BIO PLUS is een hoogwaardig natuurlijk concentraat uit verschillende grondstoffen afkomstig uit fruit- en groentesoorten, ayurvedische kruiden, levende culturen van waardevolle lacto-bacillen en de meest werkzame antioxidatieve vitamines en het sporenelement selenium.

Plus de 32 différentes enzymes végétales qui facilitent la digestion

Meer dan 32 verschillende plantaardig spijsverteringsenzymen

Haute teneur en 9 fibres solubles et non solubles différentes

Hoog gehalte aan negen verschillende oplosbare en onoplosbare ballaststoffen

Haute teneur en bactéries lactiques probiotiques bonnes pour l'intestin (un milliard par portion)

Hoog gehalte aan levende „darmvriendelijke“ probiotische melkzuurbacteriën (een miljard per portie)

Agit sur plusieurs plans : meilleur approvisionnement en nutriments et substances vitales, intestin plus sain, meilleure digestion, protection contre les radicaux libres

Werkt meervoudig: betere voedings- en vitale stoffenverzorging, gezondere darm, betere spijsvertering, bescherming tegen vrije radicalen

Fructo-oligo-saccharose prébiotique pour favoriser les « bonnes bactéries intestinales »

Prebiotische FOS (fructo-oligosaccharide) ter stimulering van de „goede darmbacteriën“

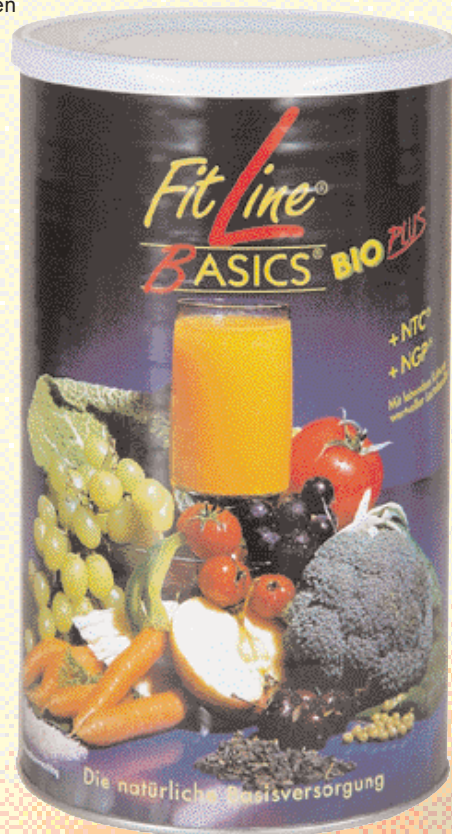
Protection cellulaire maximale grâce aux plus importants antioxydants ACE et à l'oligo-élément sélénium

Maximale bescherming van de cellen door de belangrijkste anti-oxidanten ACE en het sporenelement selenium.

Approvisionnements pour un mois, 775 g, Art.-Nr.070500204(F)\*

Approvisionnement pour 3 mois (sachet en plastique), 3 x 775 g, Art.-Nr.970501504 (F)\*  
Maandverpakkingen, art.-nr.070500204 (F)\*  
3-maanden verpakking (bulk), 3 x 775 g, Art.-Nr.970501504 (F)\*

\* Vous trouvez le numéro d'article pour votre pays dans la liste de prix ci-jointe  
\* De artikelnummers van uw land neemt u s.v.p. uit de bijgesloten prijslijst



aux super-antioxydants curcumine et OPCs (procyanidines oligomères) obtenus d'extraits de graines de raisins. Ils ont une efficacité jusqu'à 5 fois plus élevée que la vitamine E et une action antioxydante jusqu'à 15 fois plus élevée que la vitamine C par exemple

met de anti-oxidanten kurkumin en OPC's (oligomere procyanidine) uit druivenpitextracten. Deze leveren een tot vijf keer hogere werking als vitamine E en een tot 15-voudige anti-oxidatieve werking als bijvoorbeeld vitame C.

Résorption jusqu'à 5 fois plus rapide et plus élevée de tous les nutriments grâce au NTC® (concept de transport des nutriments).

Tot vijf keer snellere, hogere resorptie van alle voedingsstoffen door NTC® (Voedingsmiddel-Transport-Concept).

Aux herbes et épices ayurvédiques (BET) pour une meilleure absorption des nutriments.  
(BET = Bioavailability Enhancing Theronutrient)

Met ayurvedische kruiden en specerijen (BET) voor een betere opname van voedingsstoffen.  
(BET = Bioavailability Enhancing Theronutrient)

Fabriqué exclusivement avec des substances actives naturelles sélectionnées avec soin

Uitsluitend gefabriceerd met zorgvuldig geselecteerde, natuurlijke werkzame stoffen

Efficacité optimale grâce à NGP® (préparation contenant des groupes de nutriments)

Optimale werking door NGP® (Voedingsmiddel-Groepen-Preparaat)

Une combinaison unique d'innombrables substances bioactives qui ont une action antioxydante très puissante.

Een unieke combinatie van ontelbare bio-actieve werkstoffen met hoog potente antioxidatieve werking

Unique grâce à la demande de brevet N° 102 14 297.1

Uniek vanwege patentaanmelding nr. 102 14 297.1

# Approvisionnement op

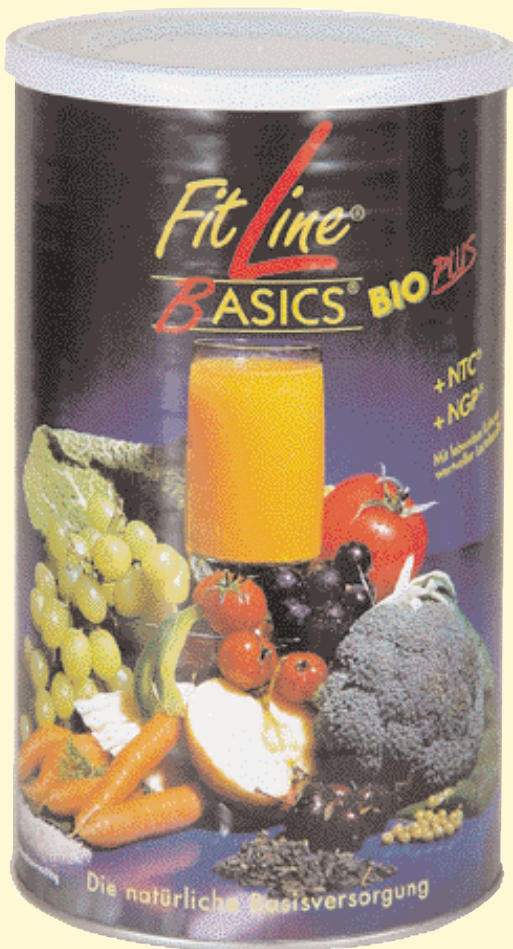
Grâce au NTC® (concept de transport des nutriments 3-5 fois plus rapidement et grâce au concept

De FitLine® Optimal-Set levert door het de voedingsstoffen drie tot vijf keer sneller en door het

FitLine® Basics® BIO PLUS –

Le MIDI sans fatigue grâce à une digestion optimale

'S MIDDAGS zonder dieptepunt door een optimale spijsvertering



Unique grâce à la demande de brevet  
n° 102 14 297.1

Uniek door de patentaanmelding nr. 102 14 297.1

Vous trouvez des informations  
détaillées concernant le produit sur  
la page 9

Gedetailleerde informatie met  
betrekking tot het product treft  
u aan op pagina 9

Vous trouvez les informations  
concernant l'étude sur  
FitLine® Basics® BIO PLUS  
aux pages 26 et 27

Informatie met betrekking tot de  
FitLine® Basics® BIO PLUS studie  
vindt u op pagina 26 en 27

Boîte en métal  
FitLine® vide,  
Art. n° 030400700 (F)\*  
Leeg FitLine® voorraadbus  
van metaal,  
art.-nr. 030400700 (F)\*



**FitLine® Set Optimal – Approvisionnement**  
composé de FitLine® Basics® BIO PLUS, Acti  
Art.-Nr. 970007104 (F)\* **ou** de Restorate®  
**Pour 3 mois avec les approvisionnements**  
composé de FitLine® Basics® BIO PLUS, Acti  
et une boîte, Art.-Nr. 970012804(F)\* **ou**  
**Tous les produits peuvent aussi être commandés**  
**FitLine® Optimal-Set maand verpakking**  
bestaat uit FitLine® Basics® BIO PLUS, Activiz  
art.-nr. 970007104 (F)\* **of** met Restorate® +  
**Voor 3 maanden met 3-maanden verpakking**  
bestaat uit FitLine® Basics® BIO PLUS, Activiz  
voorraadbus art.-nr. 970012804(F)\* **of** met  
Alle producten zijn ook los te bestellen, zie

**Pour un approvisionnement optimal en nutriments et substances vitales et  
pour la protection des cellules contre les radicaux libres**  
**Voor een optimale verzorging met voedings- en vitale stoffen en de  
bescherming van de cellen tegen vrije radicalen**



Set Optimal élargi dès 35 ans contient aussi FitLine® Q10 PLUS Emusol, Art. n° 970010004 (F\*),  
ou Restorate® + fer Art. n° 970012504(F\*)

Uitgebreidere Optimal-Set vanaf 35 jaar ook met FitLine® Q10 PLUS Emusol, art.-nr. 970010004 (F\*),  
of Restorate® + Ijzer art.-nr. 970012504(F\*)

... où le cor  
(matin, m  
...wanneer  
nodig  
( 's morgens, 's mi

# timal / Optimal toevoer

ents), le FitLine® set optimal fournit les nutriments  
ept modulaire des produits, au moment...

NTC® (Voedingsmiddel-Transport-Concept)

modulaire productconcept precies op het goede moment....

## FitLine® Activize® OXYPLUS - LE MATIN débuter la journée avec énergie 'S MORGENS met energie de dag starten

Soutient l'approvisionnement en oxygène  
Ondersteunt de verzorging met zuurstof

Assure une plus grande énergie physique et mentale  
Zorgt voor meer geestelijke en lichamelijke energie

Approvisionnement plus rapide et  
meilleur des cellules en oxygène  
Snellere en betere verzorging  
van de cellen met zuurstof

Transformation optimale de l'énergie  
Optimale omzetting van energie

Aux extraits naturels de guarana  
Met natuurlijk guarana-extract

Transport des nutriments et de l'oxygène jusque  
dans les cellules les plus éloignées

Transport van voedingsstoffen en van  
zuurstof tot in de verst gelegen cellen

Contient les 8 vitamines B et de la  
vitamine C

Bevat acht vitamines B en  
vitamine C

Stimulation de la libération des  
graisses

Stimuleert de vrijzetting  
van vet

Meilleure transmission des  
stimulus nerveux et meilleure  
concentration

Betere prikkeling van de  
zenuwen en concentratie

Unique grâce à la demande  
de brevet n° 101 45 246.2

Uniek door patentaanmelding  
nr. 101 45 246.2



Pour un approvisionnement optimal en oxygène  
Voor optimale verzorging met zuurstof

## FitLine® Restorate® - LE SOIR sommeil réparateur et désacidification optimale 'S AVONDS een verkwikkende slaap en een optimale ontzuring

Pour une désacidification optimale du corps  
Voor de best mogelijk ontzuring van het lichaam

Pour une belle apparence physique  
Voor een goed uiterlijk

Pour des os et des dents forts  
Voor stabiele botten en tanden

Absorption maximale grâce au NTC®  
Maximale opname door NTC®

Pour de bons nerfs et fitness mental  
Voor goede zenuwen en geestelijke fitness

Pour prévenir les maladies  
Ter voorkoming van ziektes

Pour une bonne forme physique  
Voor de beste lichamelijke fitness

Pour un équilibre optimal des  
acides et des bases

Voor een optimale balans  
tussen zuren en basen

Pour un système immunitaire fort  
Voor een sterk immuunsysteem

Contient des minéraux et  
oligo-éléments essentiels  
Met levensbelangrijke mineralen  
en sporenelementen



Pour une désacidification et désintoxication optimales  
Voor een optimale ontzuring en ontslaking

ments pour un mois

vize® OXYPLUS et Restorate®,  
+ fer, Art.-Nr. 970012404 (F)\*

pour 3 mois (sachets en plastique),  
vize® OXYPLUS, Restorate®  
avec Restorate® + fer, Art.-Nr. 970012904 (F)\*  
és individuellement, voir la liste des prix ci-joint

e® OXYPLUS en Restorate®,  
Ijzer, Art.-Nr. 970012404 (F)\*

king (bulk),  
e® OXYPLUS en Restorate® en een  
Restorate® + Ijzer, Art.-Nr. 970012904 (F)\*  
bijgesloten prijslijst.

ps en a besoin  
idi, soir).  
het lichaam deze  
heeft  
ddags, 's avonds).

\* Vous trouvez le numéro d'article pour votre pays dans la liste de prix ci-jointe

\* De artikelnummers voor uw land ontleent u s.v.p. de bijgevoegde prijslijst

# FitLine® Premium Slim Solution

## Le concept parfait pour le contrôle du poids

## Het perfecte gewichtsmanagement-concept

„Avec FitLine® Premium Slim Solution, nous disposons pour la première fois d'un concept qui combat les deux causes d'obésité !"

Dr oec. troph. Gerhard Schmitt,  
nutritionniste

**Sans désacidification et désintoxication pas de perte de poids !**

**La solution : la nouvelle génération de contrôle du poids**

**FitLine® Premium Slim Solution**



„Voor het eerst staat ons met FitLine® Premium Slim Solution een concept ter beschikking dat de beide oorzaken van overgewicht bestrijdt!"

Dr. oec. troph. Gerhard Schmitt,  
voedingswetenschapper

**Zonder ontzuring en ontslakking geen gewichtsverlies!**

**De oplossing: de nieuwe generatie Weight-Management FitLine® Premium Slim Solution**

Avec FitLine® Premium Slim Solution nous disposons pour la première fois d'un concept avec 3 modules de produits synergiques, qui combat les deux formes d'obésité :

- l'excès de graisse, causé le plus souvent par une combustion trop faible et une alimentation trop riche en graisse et en sucre (coca-cola, sucreries, snacks), ainsi que
- l'excès d'eau et de résidus, qui apparaît quand le corps essaie de rétablir la balance entre les bases et les acides, en déséquilibre à cause d'aliments producteurs d'acides (p. ex. café, alcool, viande, saucissons) en freinant les acides avec des minéraux et en les stockant en combinaison avec de l'eau – souvent les cellules lipidiques servent alors de « décharge ».

Le premier pas vers une perte de poids efficace est donc une désacidification complète du corps. Seulement si le corps est correctement désacidifié et purifié, on peut éviter un nouveau dépôt de produits non désirés du métabolisme. FitLine® Premium Slim Solution se base sur ces connaissances et offre un concept de Weight-Management parfaitement adapté qui permet d'atteindre une perte de poids efficace et durable.

**FitLine® Gourmet Crunch** FitLine® Gourmet Crunch est un substitut complet pour un ou plusieurs repas – « le shake pour les déplacements ». Il fournit une dose optimale de nombreux nutriments et substances vitales pour un minimum de calories. Contient des protéines de soja et des isoflavones de soja de qualité supérieure. La L-Carnitine augmente la combustion de la graisse. Le corps est aidé dans la fonte des cellules graisseuses, tandis que les cellules musculaires restent intactes. Les prébiotiques favorisent les « bonnes bactéries intestinales ». La régulation de l'appétit est améliorée grâce au faible taux de glycémie. Un vrai délice croquant, frais, léger et fruité !  
FitLine® Gourmet Crunch, 5 barres,  
Art. n° 971102004(F) \*

**NOUVEAU**



Voor het eerst staat ons met FitLine® Premium Slim Solution een concept met drie synergetische product-modulen ter beschikking dat beide vormen van overgewicht bestrijdt:

- het **vet-overgewicht**, meestal veroorzaakt door te weinig verbranding en te veel 'figuurkillers' in de vorm van vette en suikerrijke voeding (cola, zoetigheden, snacks) maar ook
- het **water-slakken-overgewicht**, waarbij het lichaam probeert de, door zuur producerende voedingsmiddelen (bijv. koffie, alcohol, vlees, worst) uit evenwicht geraakte, zuur-basen-balans weer te herstellen door de zuren met mineralen af te dekken en in combinatie met water op te slaan - vaak dienen daarbij de vetcellen als „vuilstort“.

De eerste stap voor een effectieve afname van gewicht is daarom een **grondige ontzuring van het lichaam**. Alleen wanneer het lichaam op juiste wijze ontzuurd en ontslakt is, dan laat zich de verdere of nieuwe opslag van niet-gewenste stofwisselingsproducten verhinderen. FitLine® Premium Slim Solution bouwt op deze kennis en biedt een perfect op elkaar afgestemd Weight-Management concept waarmee een effectief en langdurig gewichtsverlies te behalen is.

**FitLine® Gourmet Crunch** is een volwaardige vervanging voor één of meerdere maaltijden – “De shake voor onderweg”. Hij levert het optimale aan voeding- en vitaalstoffen met een minimum aan calorieën. Met hoogwaardige soja-eiwitten en soja-isoflavonen. De Fettburner L-Caritin helpt bij de vetverbranding. Het lichaam wordt ondersteund bij de afname van vetcellen, terwijl de spieren worden behouden. Prebiotica bevordert de “goede darmbacteriën”. De eetlust wordt verbeterd.

**NIEUW**

Een fris, licht, luchtig, fruitig crunchgenot!  
FitLine® Gourmet Crunch, 5 repen,  
art.-nr. 971102004(F) \*

# Perdre du poids efficacement et sans risque! Effectief en gezond afvallen!

## 1. Déshydratation et désintoxication



En quantité suffisante (minimum 2 litres), les toxiques et résidus libérés des cellules lipidiques peuvent plus facilement être neutralisés et éliminés. Grâce à son action basique, la tisane FitLine® Herbaslim contribue également à diminuer l'acidification et à équilibrer le rapport entre les bases et les acides.

Conseil : Grâce à sa grande qualité, la tisane Herbaslim peut être infusée deux fois sans perdre son goût.

## 2. Désacidification et dépuration



FitLine® Restorate® favorise une désacidification suffisante et par là aussi la diminution de l'excès de graisse ainsi que de l'excès de résidus.

Si les bases et les acides de l'organisme sont en équilibre, alors un nouveau dépôt de produits non désirés du métabolisme est évité en même temps.

En outre, FitLine® Restorate® fournit exactement les minéraux et les oligo-éléments dont notre corps a besoin tous les jours.

## 3. Fonte des cellules lipidiques

Les FitLine® Gourmet Shakes fournissent la quantité optimale de nombreux nutriments et substances vitales pour un minimum de calories et aident le corps à faire fondre les cellules lipidiques tout en gardant intactes les cellules musculaires importantes.

Les nouveaux agents actifs nanotechnologiques favorisent également la thermogénèse, la combustion et la transformation des calories en chaleur. En outre, ils régulent l'appétit.

Les microfibrilles spéciales assurent une meilleure digestion, désintoxication et régulation de l'appétit.

Les FitLine® Gourmet Shakes SOJA sont garantis sans lactose et sans soja génétiquement modifié.

Ils contiennent des isoflavones, qui auraient une action positive sur la santé, entre autres sur le système cardio-vasculaire et le taux des hormones.

**Approvisionnement pour un mois (30 jours) :**

**Art. n° 970013404 (F)\***

Contenu : 6 x FitLine® Gourmet Shake SOYA:  
3 x vanille, 3 x cappuccino; 2 x tisane aux herbes Herbaslim; 1 x Restorate® + Fer

**Approvisionnement pour un mois (30 jours) :**

**Art. n° 920102604 (F)\***

Contenu : 6 x FitLine® Gourmet Shake:  
2 x mousse au chocolat, 2 x bourbon vanille,  
2 x fraise; 2 x tisane aux herbes Herbaslim;  
1 x Restorate® + Fer

**NOUVEAU**



**NIEUW**

\* Vous trouvez le numéro d'article pour votre pays dans la liste des prix ci-joint

Tous les produits peuvent aussi être commandés individuellement, voir la liste de prix ci-jointe

## 1. Ontwateren en ontgiften

Bij een voldoende hoeveelheid (minstens twee liter) kunnen de uit de vetcellen vrijgekomen giftstoffen en slakken gemakkelijker geneutraliseerd en uitgespoeld worden. Met zijn basische werking draagt FitLine® Herbaslim Thee er tevens toe bij dat de oververzuring afgebouwd wordt en de zuur-basebalans weer in evenwicht komt.

Tip: door zijn hoge kwaliteit kan de Herbaslim Thee ook twee keer gebruikt worden om thee te zetten zonder verlies van smaak.

## 2. Ontzuren en ontslakken

FitLine® Restorate® stimuleert een voldoende ontzuring en daardoor de afbouw van zowel vet- als ook slakkenovergewicht. Is het organisme in zuur-base-balans dan verhindert dat tegelijkertijd het opnieuw opstapelen van niet-gewenste stofwisselingsproducten.

Bovendien levert FitLine® Restorate® precies die mineralen en sporenelementen die ons lichaam dagelijks nodig heeft.

## 3. Wegsmelten van de vetcellen

De FitLine® Gourmet Shakes leveren het optimale aan vele levensbelangrijke voedings- en vitale stoffen bij een minimum aan calorieën. Zij ondersteunen het lichaam bij het weg laten smelten van vetcellen terwijl de belangrijke spiercellen behouden blijven.

De nieuwe nano-technologische werkstoffen bevorderen de thermogenese, de verbranding en omzetting van calorieën in warmte en werken eetlustregulerend.

De speciale microvezel-ballaststoffen zorgen voor een betere spijsvertering, ontgifting en eetlustregulatie.

De FitLine® Gourmet Shakes SOYA zijn gegarandeerd vrij van melkeiwit (lactose) en gentechnisch veranderde soja.

Zij bevatten isoflavonen waarvan gezegd wordt dat ze een extra gezondheidsstimulerende werking hebben, o.m. op het hart- en bloedcirculatiesysteem en de hormoonspiegel.

**Hoeveelheid genoeg voor een maand (dertig dagen): art.-nr. 970013404 (F)\***

Inhoud: 6 x FitLine® Gourmet Shake SOYA:  
3 x Vanille, 3 x Cappuccino; 2 x Herbaslim Kruidenthee; 1 x Restorate® + IJzer

**Hoeveelheid genoeg voor een maand (dertig dagen): art.-nr. 920102604 (F)\***

Inhoud: 6 x FitLine® Gourmet Shake:  
2 x Mousse au Chocolat,  
2 x Bourbon Vanille, 2 x Aardbei;  
2 x Herbaslim Kruidenthee; 1 x Restorate® + IJzer

\* De artikelnummers van uw land neemt u s.v.p. uit de bijgesloten prijslijst. Alle producten zijn ook los verkrijgbaar, zie bijgesloten prijslijst

# Témoignages de nos clients sur le concept FitLine® Premium Slim Solution

## Ervaringen van onze klanten met het FitLine® Premium Slim Solution concept



avant vooraf

après naderhand

« Je m'appelle Judit Prigge, j'ai 23 ans et je suis étudiante. Depuis mon adolescence, mes kilos sont répartis de manière très inégale. Bien que je ne sois pas obèse, avec 67 kg pour 168 cm, j'ai besoin de la taille 40 pour mes pantalons, tandis que pour le haut la taille 36 suffit. Jusqu'à maintenant je n'ai pas réussi à diminuer le tour de mes hanches, ni avec une alimentation saine (partiellement végétarienne), ni avec beaucoup de sport. Par contre, j'ai perdu du poids au ventre et à la poitrine. Mon but n'était donc pas de perdre beaucoup de poids, mais une meilleure répartition. Il y a 5 semaines, j'ai commencé avec FitLine® Premium Slim Solution. Grâce aux deux délicieux FitLine® Gourmet Shakes SOJA par jour, je n'ai pas eu de mal à renoncer à d'autres aliments, à l'exception d'une salade ou d'un plat léger à base de riz. FitLine® Restorate® a permis à mon corps acidifié de se libérer des résidus, qui se sont amassés surtout dans les jambes. Grâce à la tisane FitLine® Herbaslim, ces résidus ont pu être éliminés. Ainsi, **en 5 semaines j'ai perdu environ 5 kilos, mais surtout mes hanches sont devenues visiblement plus minces (le tour de mes hanches est passé de 67 cm à environ 61 cm).** »

"Mijn naam is Judit Prigge, ik ben 23 jaar en studente. Al sinds ik een tiener ben, zijn mijn 'ponden zeer ongelijk verdeeld. Ofschoon ik eigenlijk met 67 kilo en 168 cm. niet aan overgewicht leid, heb ik onder maat 40 en voor mijn bovenwijdte is maat 36 voldoende. Tot nu toe is het mij niet gelukt noch met gezonder (deels vegetarisch) eten noch met veel sport mijn heupomvang te verkleinen. In plaats daarvan heb ik gewicht op buik en borsten verloren. Mijn doel was dus geen groot verlies aan gewicht maar een betere verdeling. Vijf weken terug ben ik met FitLine® Premium Slim Solution begonnen. Door de twee lekkere FitLine® Gourmet Shakes SOYA per dag is het me niet moeilijk gevallen andere levensmiddelen met uitzondering van een salade of een licht rijstgerecht, ander dingen te laten staan. Door FitLine® Restorate® kon mijn te veel verzuurde en verslakte lichaam zich van alles bevrijden; in het bijzonder had zich dat allemaal in mijn benen opgeslagen. Door de FitLine® Herbaslim Thee konden deze ook weggespoeld worden. Zo heb ik **na vijf weken ongeveer vijf kilo** verloren, in het bijzonder dus zijn mijn heupen duidelijk zichtbaar en meetbaar slanker geworden (**van 67 cm. omvang per bovenbeen naar circa ca. 61 cm. terug**)".

Judit Prigge, Berlin/Berlijn (Allemagne/Duitsland)



avant vooraf

après naderhand

« Je m'appelle Harald Hering. Grâce au concept FitLine® Premium Slim Solution, j'ai réduit mon ventre et j'ai perdu **5,9 kilos** en 30 jours.

Au début, le 30.01.04, je pesais 98 kg.

Après 30 jours, le 29.02.04, je pesais 92,1 kg. »

"Mijn naam is Harald Hering. Dankzij het FitLine® Premium Slim Solution concept kon ik binnen dertig dagen mijn buik terugbrengen en ben ik **5,9 kg. kwijt.**

Aan het begin op 30.01.04 woog ik 98 kg.

Na dertig dagen op 29.02.04 woog ik 92,1 kg."

Harald Hering, Nuremberg/Nürnberg (Allemagne/Duitsland)

« Le 12 février 2004, j'ai déballé les FitLine® Gourmet Shakes SOJA. Le 13 février 2004, je me suis pesée et la balance affichait 104 kg. Pendant la période d'utilisation des shakes, je me sentais rassasiée, pleine d'énergie et en bonne forme. Le produit offre différentes variations. J'ai mangé un repas normal par jour, et pour le reste uniquement des FitLine® Gourmet Shakes SOJA. J'ai bu 1,5 l de tisane FitLine® Herbaslim et environ 1 l d'eau par jour. Après un mois, le 15.03.2004, je me suis pesée de nouveau. Le résultat était 95 kg. **9 kg en 4 semaines** est un résultat impressionnant et j'ai encore du mal à le croire. C'était facile et délicieux. Génial. »

"Op 12 februari 2004 heb ik de FitLine® Gourmet Shakes SOYA uitgepakt. Op 13 februari ben ik 's morgens op de weegschaal gaan staan en woog toen 104 kg. Ik had genoeg gegeten, was vol met energie en voelde me gewoon helemaal lekker. De variaties zijn talloos. Een maaltijd per dag heb ik normaal gegeten, verder alleen maar de FitLine® Gourmet Shakes SOYA. Gedronken heb ik dagelijks 1,5 liter FitLine® Herbaslim Thee en circa 1 liter water. Aan het einde van de periode, op 15.03.2004, ben ik weer op de weegschaal gaan staan. Het resultaat was 95 kg. **Dat betekent 9 kg. in vier weken.** Een reuze resultaat en ik kan het zelf nog niet geloven. Het was eenvoudig en heeft goed gesmaakt. Geweldig."

Manuela Borchers, Bad Salzwedel (Allemagne/Duitsland)



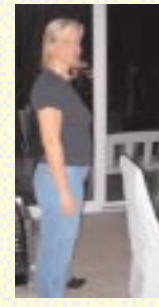
avant vooraf



après naderhand

« Je m'appelle Cäcilia Stolte-Schulte, j'ai 48 ans et j'habite à Beckum. En tant qu'institutrice à temps complet et mère élevant seule mes 4 enfants âgés entre 14 et 19 ans, il est facile de comprendre que la plupart du temps je suis très fatiguée dès l'après-midi. Par hasard, j'ai connu les produits FitLine® en janvier. Mon but principal était de perdre du poids. En 6 semaines, j'ai perdu **8 kg** grâce à Premium Slim Solution. Mais ce qui était plus important, c'est que grâce aux autres produits (FitLine® Set Optimal) je suis devenue plus résistante et plus détendue. Même à 22 heures je ne m'endors plus sur le canapé, comme c'était le cas il y a encore deux mois. »

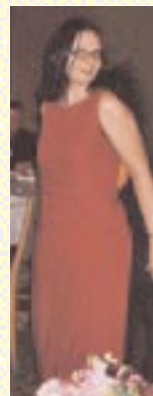
"Mijn naam is Cäcilia Stolte-Schulte, ik ben 48 jaar en woon in Beckum. Als huisvrouw met een fulltime baan als lerares aan een mavo en alleen opvoedende moeder van vier kinderen in de leeftijd tussen 14 en 19 jaar, kan iedereen zich voorstellen dat ik meestal 's middags al aardig aan het einde van mijn Latijn gekomen ben. Bij toeval leerde ik in januari de FitLine® producten kennen. Mijn eigenlijke doel was om af te nemen. In de loop van zes weken reduceerde ik mijn gewicht **8 kg**, met Premium Slim Solution. Belangrijker echter was het dat ik dankzij de andere producten (FitLine® Optimal-Set) veel meer aankon, zo echt erg rustig geworden ben. Anders dan twee maanden terug, toen viel ik om 22.00 uur op de bank in slaap."



avant vooraf après naderhand

« Je m'appelle Ariane Förstel. En janvier 2004, je pesais 62,3 kg, ce qui pour une taille de 164 cm n'était pas trop grave. Mais je trouvais que j'avais les cuisses et les hanches trop larges. Alors j'ai suivi un programme de 30 jours avec FitLine® Premium Slim Solution. Ce n'était pas difficile pour moi, étant donné que j'aime le goût de la tisane FitLine® Herbaslim et de la boisson aux minéraux Restorate® et que j'adore le Gourmet Shake SOJA cappuccino. A ce jour, j'ai réussi à perdre **5,2 kg** et à réduire la tour de mes cuisses de **4 cm**. Le tour de mes hanches est passé de **95 cm à 89 cm** ! Je suis entièrement satisfaite ! »

"Mijn naam is Ariane Förstel. In januari 2004 woog ik 62,3 kg, wat bij mijn 164 cm. niet al te veel was. Op de bovenbenen en heupen was ik altijd al erg dik. Dus startte ik een 30-dagen-programma met FitLine® Premium Slim Solution. Het is me niet moeilijk gevallen omdat me zowel de FitLine® Herbaslim Thee als ook de mineraaldrank Restorate® goed smaakte. Ik ben gek op de Gourmet Shake SOYA Cappuccino. Tot vandaag is het me gelukt om **5,2 kg**. af te vallen en **per bovenbeen 4 cm** omvang kwijt te raken. **Mijn heupomvang is van 95 cm. naar 89 cm.** teruggegaan! Ik ben zeer tevreden!"



avant vooraf après naderhand



avant vooraf

après naderhand

« Bonjour, je m'appelle Claudia et j'ai 36 ans. J'ai déjà essayé de nombreux régimes. Tous m'ont permis de perdre quelques kilos, mais à chaque fois, après avoir terminé le régime j'ai repris d'autant plus de poids. C'est pourquoi j'ai été très sceptique en entendant parler du concept FitLine® Premium Slim Solution. Mais on ne peut juger une chose que si on l'a essayée. J'ai remplacé un repas, j'ai bu 3-4 fois par jour une boisson FitLine® Restorate® et j'ai bu de la tisane FitLine® Herbaslim.

J'ai perdu presque 6 kilos en 5 semaines, c'est tout simplement génial. Le meilleur était que je ne sentais presque jamais de faim et que je n'étais pas fatiguée comme c'était le cas pendant les autres régimes. En outre, je n'ai pas subi l'effet yo-yo après avoir terminé le régime. »

"Hallo, mijn naam is Claudia en ik ben 36 jaar. Ik heb al ettelijke diëten geprobeerd. Bij allemaal heb ik een beetje gewicht verloren maar na het stoppen ermee ben ik des te zwaarder geworden. Daarom was ik ook erg sceptisch toen ik van het FitLine® Premium Slim Solution concept hoorde. Ik heb een maaltijd vervangen, dronk drie tot vier keer per dag een FitLine® Restorate® Drink en ik heb de FitLine® Herbaslim Thee gedronken.

Binnen vijf weken was ik bijna vijf kilo kwijt en ik ben helemaal enthousiast. Het geniale is dat ik bijna geen honger gevoel had en ik me niet slap voelde zoals bij normale diëten. Ik heb ook geen last van het jo-jo-effect gehad nadat ik gestopt ben".

Claudia Brussmann, Lambsheim (Allemagne/Duitsland)



avant vooraf

après naderhand

« J'ai perdu **23 kg** et je n'ai pas été en si bonne forme depuis 10 ans. »

„Ik ben **23 kg** kwijt en ben in de afgelopen 10 jaar niet zo fit geweest.“

Melitta Biedermann (60), Vienne / Wenen (Autriche/Oostenrijk)

« Je m'appelle Edgar Ritter et j'ai 54 ans.

Grâce à FitLine® Premium Slim Solution, j'ai perdu **5,8 kg** dans la période du 03.02.04 au 15.03.04. Ce n'était pas difficile du tout et je vais continuer et bien évidemment aussi recommander les produits. En plus, j'utilise le FitLine® Set Optimal et Q10 plus Emusol. »

"Mijn naam is Edgar Ritter en ik ben 54 jaar. .

Met FitLine® Premium Slim Solution ben ik in de periode van 03.02.04 tot 15.03.04 **5,8 kg. kwijt geraakt**. Het is me totaal niet moeilijk gevallen en ik ga er mee door en ook zal ik de producten natuurlijk verder aanbevelen. Extra neem ik dan nog de FitLine® Optimal-Set en Q10 plus Emusol bij."



avant vooraf

après naderhand

Edgar Ritter, Kirchartd-Berwangen (Allemagne/Duitsland)

# FitLine® produits complé



## FitLine® Q10 PLUS Emusol à partir de 35 ans

augmente l'approvisionnement en énergie des cellules du corps et soutient le système immunitaire

- protège contre le stress oxydatif, qui apparaît à cause du tabac, de l'alcool, des rayons UV, du stress ou d'une alimentation monotone
- soutient le système immunitaire en tant que produit antioxydant
- soutient le cœur dans la production d'énergie

Approvisionnement pour un mois

FitLine® Emusol Q10, contenu 30 ml, art. n° 071201404 (F)\*

A partir de l'âge de 35 ans, la capacité du corps à emmagasiner le Q10 diminue. Des manques d'énergie peuvent en résulter.

Convient surtout aux personnes qui doivent fournir de grands efforts physiques et mentaux et qui ont une alimentation monotone.



## FitLine® Super-Kid Enfants

ont été spécialement conçus en tant qu'équipe de produits pour les enfants de 2 - 12 ans, pour couvrir les besoins accrus en nutriments et substances vitales pendant la croissance

- Nährstoffe für Nerven und Knochen

- cultures d'acides lactiques probiotiques vivantes
- vitamines essentielles
- minéraux et oligo-éléments
- bioflavonoïdes végétaux essentiels
- FitLine® Super-Kid mobile offre une protection supplémentaire pour les déplacements, l'école et les loisirs

Approvisionnement pour un mois

FitLine® Super-Kid, (F)\*

Goût orange, contenu 450 g, art. n° 071000104

Goût pêche-fruit de la passion, contenu 450 g, art. n° 071000204

Ainsi votre enfant est parfaitement approvisionné en nutriments pendant toute la journée.



## FitLine® Antioxy

ralentit le vieillissement des cellules et renforce le système immunitaire

- soutient le système immunitaire dans sa lutte contre les radicaux libres
- contient « l'équipe de protection des cellules », vitamine C, vitamine E, bêta-carotène et l'oligo-élément sélénium

- goût délicieux et bon pour la santé
- pour les personnes qui font attention à leur apport en calories et en sucre, FitLine® Antioxy est disponible en light, sans saccharose et avec 50 % de calories en moins

Approvisionnement pour un mois

FitLine® Antioxy boisson, contenu 900 g, art. n° 070700304(F)\*

FitLine® Antioxy boisson light, contenu 450 g, art. n° 070700304(F)\*



## FitLine® Phyto

revitalise la flore intestinale et assure ainsi une meilleure digestion

- en cas d'estomac et d'intestin sensible, il est une alternative douce à FitLine® Basics® BIO PLUS
- concentré spécialement développé composé de différents extraits naturels de fruits, légumes et céréales

- fournit d'importantes fibres solubles et insolubles, des substances végétales secondaires et des enzymes qui stimulent la digestion
- contient des cultures vivantes de bactéries d'acide lactique (*Lactobacillus bifidus* et *Lactobacillus acidophilus*), qui assurent une utilisation optimale des nutriments dans l'intestin

Approvisionnement pour un mois

FitLine® Phyto, contenu 600 g, art. n° 070600104(F)\*



## FitLine® Omega 3 + E Managers Seniors

pour un système cardio-vasculaire sain et une bonne performance mentale

- amélioration des valeurs sanguines importantes
- vasodilatateur et hypotenseur
- peut prévenir l'artériosclérose et les infarctus
- le premier produit au monde sous forme micellisée,

liquide avec une technologie brevetée unique - les composantes liposolubles sont disponibles pour le corps en quantité 3 à 5 fois plus élevée (principe NTC®)

- l'équipe des acides gras Omega-3 et vitamines E permet une efficacité encore meilleure (principe NGP®)
- contient des acides gras essentiels Omega-3 polyinsaturés extraits d'huile de poisson de grande qualité
- contient de la vitamine E naturelle de grande qualité

Approvisionnement pour un mois

FitLine® Omega 3 + E, contenu 100 ml, art. n° 071201004(F)\*



## FitLine® Restorate® Additive Sportifs Managers

a été spécialement conçu en tant que produit complémentaire de FitLine® Restorate® pour soutenir le corps avec des minéraux et des oligo-

éléments supplémentaires à l'action basique, en cas de sollicitation particulière de l'équilibre des bases et des acides

- fournit des minéraux et oligo-éléments vitaux
- désacidification optimale si l'additif est utilisé en complément de Restorate
- Restorate® + Restorate® Additive neutralisent l'excédent d'acides dans le corps, qui se crée tous les jours dans le corps, selon les autorités sanitaires
- à recommander pour une désacidification optimale en cas d'obésité et de cellulite
- renforce les os
- soulage en cas de troubles de la ménopause
- aide en cas d'alimentation déséquilibrée (beaucoup de viande, charcuterie, sucre, café, alcool, peu de fruits, légumes, salades, peu de liquides), stress et tabagisme
- soutient une régénération plus rapide après le sport
- absorption et efficacité très grande des ingrédients grâce au NTC® unique et grâce à l'action synergique du NGP®
- goût agréable

Approvisionnement pour un mois

FitLine® Restorate® Additive, contenu 180 g, art. n° 070200704(F)\*



## FitLine® Fitness-Drink Sportifs

pour une performance et une régénération optimale dans le domaine du sport et du fitness

- fournit de nombreuses substances antioxydantes et soutient le corps dans la lutte contre les radicaux libres qui se multiplient à cause de l'activité sportive

- augmente la production d'énergie et la concentration grâce à une combinaison judicieuse de vitamines B et de minéraux
- fournit les minéraux à l'action électrolytique qui sont essentiels pour le corps
- harmonisation isotonique
- pour une performance optimale et une régénération rapide sans danger de dopage

FitLine® Fitness-Drink, approvisionnement pour un mois, contenu 450 g,

art. n° 070300104(F)\*

FitLine® Fitness-Drink, recharge, contenu 1000 g, art. n° 070300200 (F)\*

# mentaires



## FitLine® Snack sésame

pour les petites faims entre les repas

Goût délicieux de sésame et miel. Savourez naturellement !

FitLine® Snack sésame, contenu 12 pièces, art.-nr. 071100304 (F)\*



## FitLine® Fitness-Crisp Sportifs

pour un approvisionnement optimal des cellules et pour une production optimale

d'énergie physique et mentale

- composition équilibrée de glucides pour les efforts brefs, moyens et d'endurance (énergie)
- les composantes naturelles sont traitées par un procédé spécial de pressage à froid, pour une efficacité maximale dans le corps
- FitLine® Fitness-Crisps fournit 50 % de l'apport journalier recommandé des 10 vitamines les plus importantes et 25 % des 5 minéraux les plus importants
- naturel, sans graisses durcies

Barre de fitness au goût cerise sauvage et enrobée d'un côté d'une couche de chocolat noir

FitLine® barre\* Fitness-Crisp, contenu 5 p., art. n° 971101104 (F)\*



## FitLine® Protéine-Ultra Sportifs

idéal pendant la phase de reconstruction et de convalescence, ainsi qu'en cas de besoin accru en protéines

- contient 30 % de protéines de grande qualité avec le profil complet des acides aminés
- riche en acides gras insaturés et polyinsaturés et en calcium naturel
- avec une grande quantité de fibres à l'action prébiotique (soutiennent la flore intestinale/la digestion)
- contient en plus une large gamme de vitamines pour l'énergie (vitamines B), pour la protection (antioxydants) et pour la structure (p. ex. vitamine B6 pour le métabolisme des protéines)
- naturel, sans graisses durcies

Barre aux cacahuètes enrobée de chocolat au lait

FitLine® barre Protéine-Ultra\*, Inhalt 5 St., Art.-Nr. 971100304(F)\*



## FitLine® Quicky

la délicieuse barre aux fruits pour les petites faims, empêche les fringales et est idéal pour l'école, le sport ou le bureau.

- contient des composantes de fruits et de céréales, fournit de l'énergie grâce aux glucides
- rassasie avec seulement 146 calories
- naturel, sans graisses durcies

FitLine® Quicky pomme-poire, contenu 5 x 2 barres, Art. nr. 971100104 (F)\*



## FitLine® Isoflavone Femmes

aide à réduire significativement les troubles du bien-être des femmes, surtout lors de la ménopause

- réduit les troubles de la ménopause en quantité et en intensité
- favorise les os sains et solides et prévient l'ostéoporose
- pour une poitrine en bonne santé
- protège le système cardio-vasculaire (antioxydant et réduit le taux de graisse dans le sang)
- au Japon, grâce aux apports élevés en soja, les cas de cancer de la prostate sont de deux tiers moins élevés qu'en Europe
- actuellement, on analyse aussi la rôle positif des isoflavones sur la ménopause masculine

Approvisionnement pour un mois

FitLine® Isoflavone, contenu 300 g, art. n° 071201504 (F)\*

Set: FitLine® Isoflavone, LAURENT CRISTANEL® Paris Special Care crème de jour aux isoflavones et crème de nuit aux isoflavones, art. n° 970013804(F)\*



## FitLine® IB 50

pour un système immunitaire qui fonctionne bien

- spécialement en cas de sollicitation particulière du système de défense du corps
- composition entièrement naturelle
- combine des ingrédients connus et totalement nouveaux qui modulent et soutiennent le système immunitaire
- en tant que spray, facile à emporter, pratique et facile à utiliser

- produit unique en Europe

Approvisionnement pour un mois (Non disponible en Allemagne)

FitLine® IB 50, contenu 30 ml, art. n° 071200104 (F)\*



## FitLine® Deoral®

Rafraîchissement de l'intérieur

- Fraîcheur durable pour le corps, l'haleine et la peau
- libère les bronches et fournit plus d'air et d'oxygène
- contient des substances végétales secondaires naturelles obtenues de légumes et d'herbes

- grâce aux substances végétales antioxydantes, aide à la neutralisation des radicaux libres

- idéal pour les sportifs, les fumeurs, après avoir mangé de l'ail et pour plus de fraîcheur pour tout le monde

Approvisionnement pour un mois

FitLine Deoral, contenu 30 capsules, art.-n° 070400304 (F)\*



## FitLine® CC-Cel Femmes

pour raffermir les tissus et contre la cellulite

- avec L-Carnitine pour une combustion plus élevée de la graisse et une fourniture en énergie accélérée (p. ex au sport)
- avec du CLT, que de nouvelles recherches associent avec une perte de poids facilitée et un renforcement des muscles
- le CLT a en outre une influence positive sur le métabolisme de la graisse ainsi que sur l'immunisation et la protection des cellules

Approvisionnement pour un mois

FitLine® CC Cel lotion 125 ml et 1 paquet capsules CC-Cel (60 pièces)

Art. n° 970001404 (F)\*



## FitLine® Activize® POWER DRINK

pour une plus grande performance et concentration, et pour une production optimale d'énergie

- approvisionnement rapidement notre corps en toutes les vitamines B et la vitamine C

- a une action stimulante et favorise la libération des graisses

FitLine® Activize® POWER DRINK, contenu 2 x 6 cannettes à 250 ml,

Art. n° 971202901 (D\*)



## FitLine® Motifit

Concentré de minéraux et vitamines pour la fabrication d'une boisson contenant des vitamines et des minéraux, désaltérante et pauvre en calories. Contient des minéraux essentiels et 9 vitamines vitales.

- Motifit est un concentré qui aide à contrôler les habitudes de boire (de l'eau)
- convient aussi bien aux adultes qu'aux enfants
- les vitamines contenues dans Motifit protègent le corps contre le stress causé au travail et pendant le temps libre
- a un goût délicieux et grâce à son doseur (bouteille et pompe en tant qu'accessoire), Motifit peut être bû à la maison, au bureau et pendant les loisirs

FitLine® Motifit goût framboise, 1 sachet à 500 ml, art. n° 971200204 (F)\*

FitLine® Motifit doseur (bouteille et pompe), art. n° 971300100 (F)\*

\* Vous trouvez le numéro d'article pour votre pays dans la liste de prix ci-jointe

# FitLine® aanvullende pro



## FitLine® Emusol Q10

ab 35

verhoogt de energieverzorging van de lichaamscellen en ondersteunt de immuunafweer

- beschermt tegen oxidatieve stress die door roken, alcohol, UV-belasting, stress of eenzijdige voeding ontstaat
- ondersteunt als sterk werkend anti-oxidantief product het immuunsysteem
- ondersteunt het hart bij de energiewinning

Maanverpakking

FitLine® Emusol Q10, inhoud 30 ml., art.-nr. 071201404 (F)\*

### Senioren

Vanaf het 35 levensjaar vermindert de mogelijkheid van het lichaam om Q10 op te slaan. Het inboeten van energie kan het gevolg zijn. Voor alle mensen met hoge lichamelijke en geestelijke prestaties en met eenzijdige manier van eten.



## FitLine® Super-Kid Kinderen

is speciaal voor kinderen van twee tot twaalf jaar als productteam ontwikkeld en wel om de bijzonder hoge behoefte aan voedings- en vitale stoffen gedurende de groei af te dekken.

- Voedingsstoffen voor zenuwen en botten
- levende probiotische melkzuurculturen

- levensbelangrijke vitamines
- mineralen en sporenelementen
- waardevolle plantaardige bioflavonoïden
- FitLine® Super-Kid mobil biedt voor onderweg, op de peuterschool, op de basisschool en in de vrijetijd de aanvullende bescherming.

Maandverpakking

FitLine® Super-Kid, (F)\*

Smaak Sinaasappel, inhoud 450 gr., art.-nr. 071000104

Smaak Perzik-maracuja, inhoud 450 gr., art.-nr. 071000204

Op deze manier is ook uw kind de hele dag door op de best mogelijke manier met voedingsstoffen verzorgd.



## FitLine® Zellschutz

vertraagt het verouderingsproces van de cellen en versterkt het immuunsysteem

- ondersteunt het immuunsysteem bij de afweer van vrije radicalen
- met het „celbeschermingsteam“ vitamines C, vitamine E, bèta-carotin en het sporenelement selenium

- smaakt lekker en is gezond
- voor calorie- en suikerbewuste personen ook als FitLine® Zellschutz light, vrij van sacharose met 50% caloriereductie

Maandverpakking

FitLine® Zellschutz Drink, inhoud 900 gr., art.-nr. 070700304(F)\*

FitLine® Zellschutz Drink light, inhoud 450 gr., art.-nr. 070700304(F)\*



## FitLine® Phyto

revitaliseert de darmflora en zorgt op deze wijze voor een verbeterde spijsvertering

- bij een zeer gevoelig maag-darmsysteem het milde alternatief voor FitLine® Basics® BIO PLUS
- speciaal ontwikkeld concentraat uit vele verschillende natuurlijke fruit-, groente- en graanextracten

- levert belangrijke oplosbare en onoplosbare ballaststoffen, secundaire plantaardige stoffen en enzymen die de spijsvertering bevorderen
- bevat levende culturen van melkzuurbacteriën (lactobacillus bifidus en lactobacillus acidophilus) die in de darm voor het optimaal benutten van voedingsstoffen zorgen

Maandverpakking

FitLine® Phyto, inhoud 600 gr., art.-nr. 070600104(F)\*



## FitLine® Omega 3 + E Managers Senioren

voor een gezond hart en bloedcirculatiesysteem en geestelijk prestatievermogen

- verbetering van belangrijke bloedwaarden
- verwijding van de vaten en verlaging van de bloeddruk
- kan een verstopping van bloedvaten (arteriosclerose) voorkomen en daarmee een hartaanval
- wereldwijd het eerste product in gemicelleerde, vloeibare vorm met unieke, gepatenteerde technologie - de in vet oplosbare bestanddelen zijn voor het lichaam in drie- tot vijfvoudige grotere hoeveelheden beschikbaar (NTC®-principe)
- met de Omega-3-vetzuren en vitamine E in het team biedt het een nog beter werking (NGP®-principe)
- bevat essentiële, meervoudig onverzadigde Omega-3-vetzuren uit hoogwaardige visolie
- bevat hoogwaardige, natuurlijke vitamine E

Maandverpakking

FitLine® Omega 3 + E, inhoud 100 ml., art.-nr. 071201004(F)\*

### Sporters



## FitLine® Restorate® Additive Managers

is speciaal als aanvullend product voor FitLine® Restorate® ontwikkeld en wel om bij bijzondere belastingen van de zuur-base-huishouding het lichaam met extra basisch werkende mineralen en sporenelementen te ondersteunen

- levert levensbelangrijke mineralen en sporenelementen
- de best mogelijke ontzuring als additief in verbinding met Restorate®
- Restorate® + Restorate® Additive neutraliseren het zuuroverschot in het lichaam dat volgens autoriteiten op het gebied van gezondheid dagelijks in het lichaam ontstaat
- aan te bevelen als best mogelijke ontzuring bij overgewicht en cellulitis (sinaasappelheid)
- ondersteunt stabiele botten
- werkt ondersteunend bij klachten in de overgangsjaren
- werkt ondersteunend bij een ongezonde levensstijl (veel vlees, worst, suiker, koffie, alcohol, weinig fruit, groente, sla; weinig drinken), stress en roken
- werkt ondersteunend bij een snellere regeneratie tijdens het sporten
- een bijzonder hoge opname en werking van de bestanddelen vanwege het unieke NTC® en door de synergistische werking naar NGP®
- smaakt goed

Maandverpakking,

FitLine® Restorate® Additive, inhoud 180 gr., art.-nr. 070200704(F)\*



## FitLine® Fitness-Drink Sporters

voor een optimaal prestatievermogen en regeneratie bij sport en fitness

- levert vele antioxidatieve beschermingsstoffen en ondersteunt het lichaam bij de afweer van vrije radicalen die door sportieve activiteiten verhoogd optreden

- verhoogt de winning van energie en het concentratievermogen door een afgestemde combinatie van vitamines B en mineralen
- levert de, voor het lichaam belangrijke elektrolytisch werkende mineralen
- isotonisch afgestemd
- voor een optimaal prestatievermogen en snelle regeneratie zonder gevaar op doping

FitLine® Fitness-Drink, maandverpakking, inhoud 450 gr., art.-nr. 070300104(F)\*

FitLine® Fitness-Drink, navulzakje, inhoud 1000 gr., art.-nr. 070300200 (F)\*

NIEUWE  
INGREDIËNTEN

# ducten



## FitLine® Sesam-Snack

voor de "hele kleine trek" tussendoor

smaakt lekker naar sesam en honing. Gewoon natuurlijk genieten!

FitLine® Sesam-Snack, inhoud twaalf stuks, art.-nr. 071100304(F)\*



## FitLine® Fitness-Crisp **Sporters**

voor een geoptimaliseerde verzorging van de cellen en voor de best mogelijke lichamelijke en geestelijke winning van energie

- heeft een uitgewogen samenstelling van koolhydraten voor de korte, middellange en lange belasting/uithoudingsvermogen (energie)
- de natuurlijke bestanddelen zijn door een bijzonder koudpers-procédé verwerkt om een maximale werking in het lichaam te kunnen bereiken
- FitLine® Fitness-Crisp levert 50% van de aanbevolen dagelijkse dosis van de tien belangrijkste vitamines en 25% van de vijf belangrijkste mineralen
- natuurlijk zonder verhard vet/transvet

Fitness-repen met wilde kersensmaak en voor de helft voorzien van een laagje fijne, bittere chocolade

FitLine® Fitness-Crisp Repen\*, inhoud vijf stuks, art.-nr. 971101104 (F)\*



## FitLine® Protein-Ultra **Sporters**

ideaal bij de opbouw- en herstelfase maar ook bij verhoogde behoefte aan eiwitten

- bevat 30% hoogwaardig eiwit met het complete aminozuurprofiel
- rijk aan enkel en meervoudige onverzadigde vetzuren en natuurlijk calcium
- met een hoog aandeel aan prebiotisch werkende ballaststoffen (ondersteunt de darmflora/spijsvertering)
- bevat extra een omvangrijk spectrum aan energie- (vitamines B), beschermings- (antioxidanten) en opbouwvitamines (bijvoorbeeld vitamine B6 voor de stofwisseling van eiwit)
- natuurlijk zonder geharde vetten/transvetten

Repen met pinda's, voorzien van een laagje volle-melk chocolade.

FitLine® Protein-Ultra repen\*, inhoud vijf stuks, art.-nr. 971100304(F)\*



## FitLine® Quicky

het lekkere vruchtenhapje voor tussendoor, smooit de trek in iets lekkers in de kiem en

is ideaal voor onderweg, op school, bij sport of op kantoor

- gemaakt van vruchten- en graanbestanddelen, levert met koolhydraten energie voor tussendoor
- geeft een vol gevoel en met slechts 146 calorieën
- natuurlijk zonder geharde vetten/transvetten

FitLine® Quicky appel-peer, inhoud vijf x twee repen, art.-nr. 971100104 (F)\*



## FitLine® Isoflavon **Vrouwen**

leidt tot duidelijk minder vrouwelijke lichaamsklachten, in het bijzonder in de overgangsjaren

- reduceert de klachten van de overgang in hoeveelheid en sterkte

- ondersteunt gezonde, stabiele botten en voorkomt osteoporose
- voor gezonde borsten
- werkt beschermend voor hart en bloedcirculatiesysteem (antioxidatief en bloeddruk verlagend)
- in vergelijking tot Europa is de prostaatkanker in Japan door het hoge gebruik van soja-isoflavone twee-derde lager
- vanwege hun positieve invloed wordt er momenteel ook over isoflavone gesproken in het kader van het manlijke climacterium

Maandverpakking

FitLine® Isoflavon, inhoud 300 gr., art.-nr. 071201504(F)\*

FitLine® Isoflavon, Laurent Cristanel® Paris Special Care Isoflavon dagcrème en Isoflavon nachtcrème set, art.-nr. 970013804(F)\*



## FitLine® IB 50

voor een goed functionerend immuunsysteem

- speciaal ter ondersteuning bij bijzondere belastingen van het afweersysteem
- absoluut natuurlijk in de samenstelling
- combineert bekende en geheel nieuwe, het immuunsysteem modulerende en ondersteunende bestanddelen

- als spray steeds mee te nemen, praktisch en gemakkelijk in het gebruik
- uniek product in Europa

Maandverpakking

FitLine® IB 50, inhoud 30 ml., art.-nr. 071200104 (F)\*



## FitLine® Deoral®

Verfrissing van binnen

Langdurige frisheid voor het lichaam, adem en huid

- Bevrijdt de bronchiën en geeft meer lucht en zuurstof
- Bevat natuurlijke plantaardige secundaire plantenstoffen uit groenten en kruiden

- Ondersteunt door de antioxidatieve plantenstoffen bij de neutralisatie van vrije radicalen
- ideaal voor sporters, rokers, na het eten van knoflookgerechten en voor meer frisheid voor iedereen

Maandverpakking

FitLine® Deoral®, inhoud 30 capsules, art.-nr. 070400304 (F)\*



## FitLine® CC-Cel

om weefsel te straffe **Vrouwen** sinaasappelhuid

- met L-carnitine voor een verhoogde vetverbranding en snellere energiever-schaffing (bijv. bij sport)

- met CLT dat in nieuwere onderzoeken in verband met een lichtere gewichtsreductie en een
- CLT toont eveneens een gunstige invloed op de vetstofwisseling maar ook op de immunisering en als bescherming van de cellen

Maandverpakking

FitLine® CC-Cel lotion 125 ml. en een verpakking CC-Cel capsules (60 stuks), art.-nr. 970001404 (F)\*



## FitLine® Activize® POWER DRINK

voor meer prestatievermogen, concentratie en een optimale winning van energie

- verzorgt ons lichaam snel met alle vitamines B en C
- werkt opwekkend en stimuleert de vrijzetting van vet

FitLine® Activize® POWER DRINK, inhoud twee x zes blikken à 250 ml., art.-nr. 971202904(F)\*



## FitLine® Motifit

Mineralen-Vitaminen-concentraat voor het tot stand brengen van een dorstlessende, caloriearme vitamine-mineralen-drink.

Bevat belangrijke mineralen en noodzakelijke vitamines.

- Motifit is een drankconcentraat, dat helpen kan, de (water-) drinkgewoontes te verbeteren.
- Het is zowel geschikt voor volwassenen en kinderen.
- De vitamines die Motifit bevat ondersteunen het lichaam tegen werk- en privéstress.
- Smaakt lekker en kan met het passende doseringspompje (bijbehorende fles en pomp) in huis, op kantoor en in de vrije tijd gebruikt worden.

FitLine® Motifit Aardbei, 1 doos à 500 ml, art.-nr. 971200204(F)\*

FitLine® Motifit doseringspompje (fles en pompje), art.-nr. 971300100(F)\*

\* De artikelnummers voor uw land ontleemt u s.v.p. uit de bijgesloten prijslijst

# Vue d'ensemble des produits FitLine®

Pour tous  
voor alle(n)

	Protection de base et approvisionnement optimal Basisbescherming en optimale verzorging				Perte de poids Gewicht reduceren			Produits complémentaires Aanvullende producten		
Produit et utilisation Product en toepassing	ALL-IN-1000 PLUS	Basics® BIO PLUS	Activize® OXYPLUS	Restore®	Gourmet Shakes	Gourmet-Crunch	Tisane Herbaslim	Q10 PLUS Emusol	Super-Kid	Protection cellulaire/Antioxy
Protection de base Basisbescherming										
Approvisionnement de base Basis verzorging										
Approvisionnement optimal Optimale verzorging										
Approvisionnement optimal à partir de 35 ans Optimale verzorging vanaf 35 jaar										
Perte de poids Gewicht reduceren										
Enfants Kinderen										
Femmes* Vrouwen*										
„Managers“/stress*										
„Manager“/stress*										
Sportifs* Sporters*										
Seniors* Senioren*										
<b>Pour des utilisations spéciales en plus de la protection de base, de l'approvisionnement de base ou de l'approvisionnement optimal</b> <b>Voor speciale toepassingen ter aanvulling van de basisbescherming, de basisverzorging of de optimale verzorging</b>										
Protection immunitaire supplémentaire Aanvullende bescherming immuunsysteem										
Coeur et circulation Hart en bloedcirculatie										
Ménopause Menopauze										
Femmes enceintes/allaitement Zwangerschap/Borstvoeding					x					
En-cas sains/Boisson désaltérante Gezonde snacks/dorstlessend										
Intestin Darmen										
Mémoire, énergie mentale Geheugen, geestelijke energie										
Respiration, bronches Ademhaling/bronchiën										



**FitLine® = le progrès grâce à l'innovation constante !**

**FitLine® = Voortgang door voortdurende innovatie!**

Tandis que sur le marché traditionnel et chez d'autres entreprises du network marketing, les produits sont généralement développés une fois et restent inchangés pendant des années, le développement des produits FitLine® suit constamment les découvertes les plus récentes dans les domaines de la nutrition et de la médecine, ainsi que les réglementations officielles.

Grâce à une étroite collaboration du comité scientifique international, sous la direction du Dr Gerhard Schmitt, avec les fabricants et la direction, les nouvelles connaissances scientifiques, les nouvelles substances actives, les nouvelles réglementations, les nouveaux procédés de production et de garantie de la qualité, ainsi que les nouvelles technologies peuvent être intégrées en un temps record.

Le concept de transport des nutriments (NTC®), qui est LE pilier de l'efficacité unique des produits FitLine® a été continuellement amélioré ces 10 dernières années. Les procédés de micellisation qui assurent une meilleure absorption des substances liposolubles ont déjà vécu trois étapes de développement concernant l'efficacité et le caractère naturel : micellisation, micromicellisation et technologie NanoSolve. Grâce à la nanotechnologie, de minuscules éléments transporteurs, qu'on appelle « Carriers » (transporteurs), peuvent porter les ingrédients et les acheminer vers leur lieu d'action. Nous intégrons également les connaissances, vieilles de plusieurs millénaires, de la médecine ayurvédique dans nos produits à l'aide des technologies et procédés d'extraction modernes pour améliorer de façon naturelle l'absorption et l'efficacité des ingrédients précieux.

Ce n'est pas pour rien que PM-International est considéré comme LE leader du marché dans le domaine technologique, a fait plusieurs demandes de brevets et a été classé pour la troisième fois de suite parmi le cercle restreint des entreprises les plus innovatrices d'Allemagne.

**FitLine® = innovation constante pour une plus grande efficacité, qualité et sécurité**



THE WELLNESS COMPANY

Terwijl de gangbare producten in de 'klassieke' handel of bij andere bedrijven in netwerk marketing eenmaal ontwikkeld en door de jaren heen niet veranderd worden, oriënteert de ontwikkeling van de FitLine® producten zich steeds op de nieuwste ontdekkingen op het gebied van voedingswetenschappen en geneeskunde maar ook op de wettelijke bepalingen.

De nieuwste wetenschappelijke inzichten, de nieuwste grondstoffen, de nieuwste wettelijke veiligheidsbepalingen, de nieuwste kwaliteits-, veiligheids- en productiemethoden, de nieuwste technologieën worden door de zeer nauwe samenwerking van de internationale wetenschappelijke raad van advies - onder voorzitterschap van dr. Gerhard Schmitt - tussen de producenten en de leiding van de onderneming buitengewoon snel omgezet.

Het Voedingsmiddel-Transport-Concept (NTC®) als DE zuil van de unieke werking van de FitLine® producten is bijvoorbeeld in de laatste tien jaar voortdurend geoptimaliseerd. Alleen al de micelleringsprocedures ter verbetering van de opname van in vet, oplosbare substanties is intussen al drie stappen verder ontwikkeld met betrekking tot werking en natuurlijkheid: micellering, micro-micellering en nanosolve-technologie. Met behulp van de nano-technologie kunnen de kleinste transportdeeltjes - de zogenaamde 'carriers' - de bestanddelen zo te zeggen „als rugzak“ meenemen en hen zeer doelgericht op de plaats van de werking brengen. Maar ook de vele duizenden jaren oude kennis uit de ayurvedische geneeskunde wordt met behulp van de meest moderne technologieën en extractieprocedures voor de producten gebruikt. Bijvoorbeeld om op natuurlijke wijze de opname en zodoende de werking van waardevolle bestanddelen te verhogen.

Niet voor niets geldt PM-International als DE technologische marktleider op dit gebied en beschikt over meerdere patentaanmeldingen. Daarom is PM-International al voor de derde keer op rij in de selectieve groep van meest innovatieve ondernemingen in Duitsland gekozen worden.

**FitLine® = voortdurende innovatie voor meer effect, kwaliteit en veiligheid**



# NTC® – absorption plus rapide et plus élevée des substances actives

## NTC® – snellere en verhoogde opname van werkzame stoffen

**DES RESULTATS JUSQU'À 5 x PLUS RAPIDES**  
et une absorption jusqu'à 5 x plus élevée et plus rapide des nutriments et substances vitales grâce au concept de transport des nutriments (NTC®) développé par PM

Il est non seulement important CE que nous mangeons, mais surtout COMBIEN notre corps en absorbe. A quoi servent de grandes quantités de vitamines et minéraux dans un produit s'ils n'arrivent pas, ou seulement en petites quantités, à leur lieu d'action, aux 70 billions de cellules du corps ?

Le FitLine® NTC® (concept de transport des nutriments), qui a été développé dans les 10 dernières années par une équipe internationale d'experts, sous la direction du Dr Gerhard Schmitt, sert à créer dans le corps les conditions qui permettent une absorption optimale de tous les nutriments, vitamines et minéraux - indépendamment si ceux-ci viennent des aliments ou des produits FitLine®.

Le FitLine® NTC® sert aussi à transporter de la manière la plus rapide et de la meilleure façon les précieux nutriments et substances actives là où ils doivent agir : c'est-à-dire de l'intestin vers le sang et de là aux 70 billions de cellules de notre corps.

Grâce à la grande efficacité du transport des substances actives, FitLine® NTC® atteint une absorption des substances vitales 3 à 5 fois plus rapide et plus élevée que chez des produits comparables. Les produits FitLine® sont à boire et leur résorption ainsi que leur apport efficace et en douceur des substances actives sont supérieurs à ceux des produits sous forme de comprimés, de cachets ou de capsules.

**TOT VIJF KEER SNELLERE RESULTATEN**  
en tot vijf keer verhoogde en snellere opname van voedings- en vitale stoffen met het door PM in eigen regie, ontwikkelde Voedingsmiddel-Transport-Concept (NTC®)

Het is niet alleen van belang WAT we eten maar het is bovenal van belang HOEVEEL we daarvan in ons lichaam opnemen. Wat hebben de enorme hoeveelheden vitamines en mineralen in een product voor zin wanneer die helemaal niet, of slechts voor een deel op de plaats van de werking - de 70 miljard lichaamscellen - aankomen?

In de afgelopen tien jaar heeft dr. Gerhard Schmitt en zijn team van internationale experts het unieke FitLine® NTC® (Voedingsmiddel-Transport-Concept) ontwikkeld. Dit zorgt voor die voorwaarden in ons lichaam dat dit alle voedingsstoffen, vitamines en mineralen optimaal opnemen kan. Ongeacht of deze stoffen uit levensmiddelen of uit FitLine® producten komen.

Het FitLine® NTC® zorgt anderzijds ook ervoor dat de waardevolle voedingsstoffen en bestanddelen uit de FitLine® producten op de best en snelst mogelijke manier daarheen getransporteerd worden waar ze het noodzakelijkst zijn, namelijk vanuit de darmen in het bloed en vandaar uit naar de 70 miljard lichaamscellen.

Door de hoge effectiviteit van het transport van bestanddelen zorgt FitLine® NTC® voor een opname van vitale stoffen die drie tot vijf keer hoger is dan bij vergelijkbare producten. De FitLine® producten kunnen gedronken worden en zijn in de resorptie maar ook in de gezondheid sparende aanvoer van de werkzame stoffen beter dan producten in tabletvorm, geperst of als capsules.



# NGP® – plus grande efficacité grâce aux groupes de substances actives

## NGP® – betere werking door bestanddelengroepen

### MEILLEURS RESULTATS

grâce à l'action synergique des différents nutriments et substances vitales des préparations contenant des groupes de nutriments (NGP®)

Les produits FitLine® sont conçus selon les connaissances scientifiques les plus récentes en tant que **NGP® (préparation contenant des groupes de nutriments)**, c'est-à-dire que la bonne combinaison des ingrédients en tant que groupe de nutriments crée une synergie des substances actives en équipe. Ainsi, une optimisation de la production d'énergie est atteinte par un apport de toutes les vitamines B (p. ex. vitamine B1, B2, B6, biotine, niacine, acide pantothénique). Une telle combinaison de vitamines B (p. ex. contenues dans FitLine® Activize® OXYPLUS, Fitness-Drink, Super-Kid) est beaucoup plus efficace que si les vitamines sont administrées individuellement.

Un autre exemple de groupes de substances actives synergiques et complémentaires sont les antioxydants (vitamine C, vitamine E, bêta-carotène et sélénium, p. ex. contenus dans FitLine® Basics® BIO PLUS, IB 50, Fitness-Drink, Super-Kid, Antioxy). De nouvelles recherches scientifiques ont constaté que prises individuellement, ces substances ont une action défavorable. L'efficacité de ces capteurs de radicaux est augmentée considérablement (jusqu'au facteur 50) grâce à un apport de substances végétales secondaires (p. ex. bioflavonoïdes). C'est pourquoi les combinaisons d'antioxydants et de substances végétales bioactives (p. ex. contenues dans FitLine® Basics® BIO PLUS, Phyto, IB 50) sont considérées comme particulièrement efficaces.

Les probiotiques et prébiotiques (p. ex. contenus dans FitLine® ALL-IN-1000 PLUS yaourt, Basics® BIO PLUS et Phyto) eux aussi se complètent dans leurs différentes actions favorables à la santé. Tous les produits FitLine® sont conçus selon le concept NGP® pour atteindre la meilleure efficacité possible grâce à une synergie optimale des nutriments et substances vitales en équipe. Ce n'est pas pour rien qu'on dit : la somme est bien plus que ses différentes parties.

### BETERE RESULTATEN

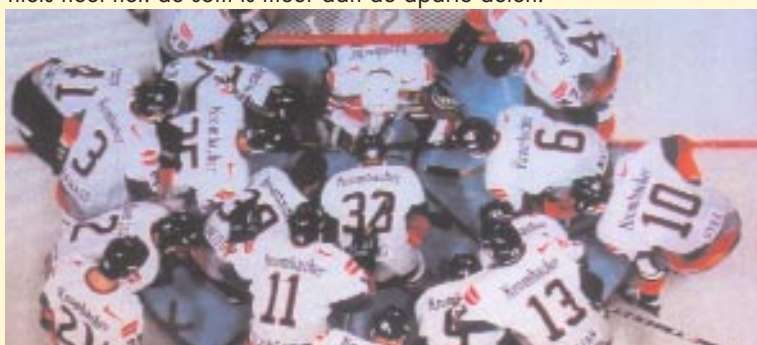
door de synergistische samenwerking tussen de separate voedings- en vitale stoffen in het NGP® (Voedingsmiddel-Groepen-Preparaat)

De FitLine® producten zijn volgens de nieuwste wetenschappelijke inzichten als **NGP® (Voedingsmiddel-Groepen-Preparaat)** geconcipieerd. Dat betekent dat door de juiste combinatie van de bestanddelen tot een groep werkzame stoffen, er een samenspel ontstaat tussen deze werkzame stoffen in het team. Zo wordt bijvoorbeeld een optimalisering van de energiewinning het beste bereikt door de toediening van alle betrokken vitamines B (bijv. vitamine B1, B2, B6, biotine, niacine, pantotheenzuur). Een dergelijke combinatie van vitamine B (zoals bijv. in FitLine® Activize® OXYPLUS, Fitness-Drink, Super-Kid) is zeer veel efficiënter dan deze stuk voor stuk toe te dienen.

En ander voorbeeld van synergistische, elkaar aanvullende groepen werkzame stoffen zijn de antioxidanten (vitamine C, vitamine E, beta-carotin en selenium zoals bijv. in FitLine® Basics® BIO PLUS, IB 50, Fitness-Drink, Super-Kid, Zellschutz). Nieuw wetenschappelijk onderzoek wijst in de richting dat deze, separaat toegediend in hoog gedoseerde porties, een ongunstige werking vertonen. Echter, de werking van deze vangsters van radicalen kan vele keren verhoogd worden (tot factor 50) door de toediening van secundaire plantaardige stoffen (bijv. bioflavonoïden). Combinaties van antioxidanten en bioactieve plantaardige stoffen (bijv. in FitLine® Basics® BIO PLUS, Phyto, IB 50) worden daarom als bijzonder effectief beschouwd.

Ook de pro- en prebiotica (bijv. in FitLine® ALL-IN-1000 PLUS yoghurt, Basics® BIO PLUS en Phyto) vullen elkaar meer dan uitstekend aan met betrekking tot de diverse werkingen op het gebied van gezondheidsbevordering.

Alle FitLine® producten zijn volgens het NGP® concept ontwikkeld om door het best mogelijke samenspel van voedings- en vitale stoffen in het team, een optimale werking te realiseren. Niet voor niets heet het: de som is meer dan de aparte delen.



# GMP – la plus grande qualité et sécurité possible

## GMP – de hoogste kwaliteit en veiligheid

### UNE MEILLEURE QUALITE ET PLUS DE SECURITE

Les produits FitLine® effectuent les contrôles internationaux très stricts de qualité et de pureté du Good Manufacturing Practice (GMP)

#### La sécurité avec un label

- Les normes GMP sont actuellement les normes les plus modernes en matière de qualité et de pureté.
- Les compléments nutritionnels ne doivent pas être fabriqués selon les normes GMP – c'est un contrôle volontaire auquel seulement environ 5 % des compléments nutritionnels se soumettent !
- Parmi les contrôles concernant les matières premières des ingrédients : libres de pesticides, toxines, germes pathogènes, impuretés; NON manipulées génétiquement.
- GMP signifie un contrôle chimique, microbiologique et physique constant et comporte des contrôles intermédiaires de l'entrée des matières premières à la sortie du produit fini.
- GMP exige le stockage d'échantillons jusqu'après la date de péremption et assure des contrôles de stabilité après le développement du produit.
- Sur cette base, les produits FitLine® ont été autorisés dans plus de 25 pays.



### MEER KWALITEIT EN VEILIGHEID

De FitLine® producten beantwoorden aan de strengste, internationale kwaliteits- en zuiverheidscontroles van de Good Manufacturing Practice (GMP)

#### Veiligheid met kwaliteitsmerk

- De GMP-richtlijnen staan op dit moment voor de modernste kwaliteits- en zuiverheids-standaards.
- Voedingssupplementen moeten niet naar de richtlijnen van de GMP geproduceerd worden – het is een vrijwillige controle. Slechts ongeveer 5% van alle producten op het gebied van voedingssuppletie worden volgens deze standaards geproduceerd!
- De grondstoffencontrole op inhoud omvat (volgens voorschrift): geen pesticiden, geen toxinen, geen pathogene kiemen, verontreinigende stoffen, NIET gen-gemanipuleerd.
- GMP betekent een voortdurende chemische, microbiologische en fysicaalische controle, GMP omvat in-proces controles van de binnenkomst van de goederen tot het verlaten van het eindproduct.
- GMP verlangt het bewaren van bewijsmonsters voor een periode ver over de houdbaarheidsdatum en zorgt voor stabiliteitstests na de productontwikkeling.
- De FitLine® producten zijn tegen deze achtergrond in meer dan 25 landen toegelaten.

Sous contrôle volontaire permanent du  
Swiss Vitamin Institute

Onder de constante en vrijwillige  
controle van het Swiss Vitamin  
Institute



#### sécurité en matière de dopage

Nos produits sont conformes aux normes en matière d'alimentation, applicables en Allemagne pour les substances pharmacologiques. C'est pour cette raison qu'ils ne contiennent **PAS** de nandrolone, ni anabolisants ou autres substances médicamenteuses.

En tant qu'entreprise nous nous sommes engagés volontairement à faire analyser les produits FitLine® une fois par an, par le laboratoire accrédité pour l'analyse du dopage à Cologne, quant à des résidus et des impuretés provenant de stéroïdes anabolisants et androgènes.

**Plus de sécurité est impossible.**

#### Zekerheid wat doping betreft

Onze producten beantwoorden in Duitsland aan de geldende voorschriften op het gebied van het levensmiddelrecht met betrekking tot farmacologisch werkzame substanties. Zij bevatten daarom ook **GEEN** nandrolon en andere anabolica of substanties met de werking als geneesmiddelen. Wij hebben ons als onderneming vrijwillig er toe verplicht één keer per jaar bij het geaccrediteerde 'Labor für Dopinganalytik' in Keulen (D) de FitLine® producten op resten en onzuiverheden door anabole-androgene steroïden te laten controleren.

**Meer zekerheid en veiligheid bestaat er niet.**

# Résultats de la première étude scientifique de FitLine® Basics® BIO PLUS

## Resultaten van de eerste wetenschappelijke FitLine® Basics® BIO PLUS studie

### FitLine® Basics® BIO PLUS – maintenant testé scientifiquement

#### L'étude pratique : Meilleures valeurs, plus de bien-être

On a examiné les valeurs sanguines et des échantillons de selles de 50 patients d'un cabinet médical, sélectionnés au hasard. Pendant 3 mois, ces personnes ont pris le matin un verre d'eau avec 2 doses de FitLine® Basics® BIO PLUS. L'exploitation des questionnaires à la fin des 3 mois de l'étude montre une amélioration générale du bien-être subjectif. 64 % des participants ont estimé que leur productivité dans leur vie privée était bonne à très bonne, 70 % ont estimé que leur productivité au travail était bonne à très bonne et 84 % considéraient leur digestion et leur bien-être général comme bons à très bons.

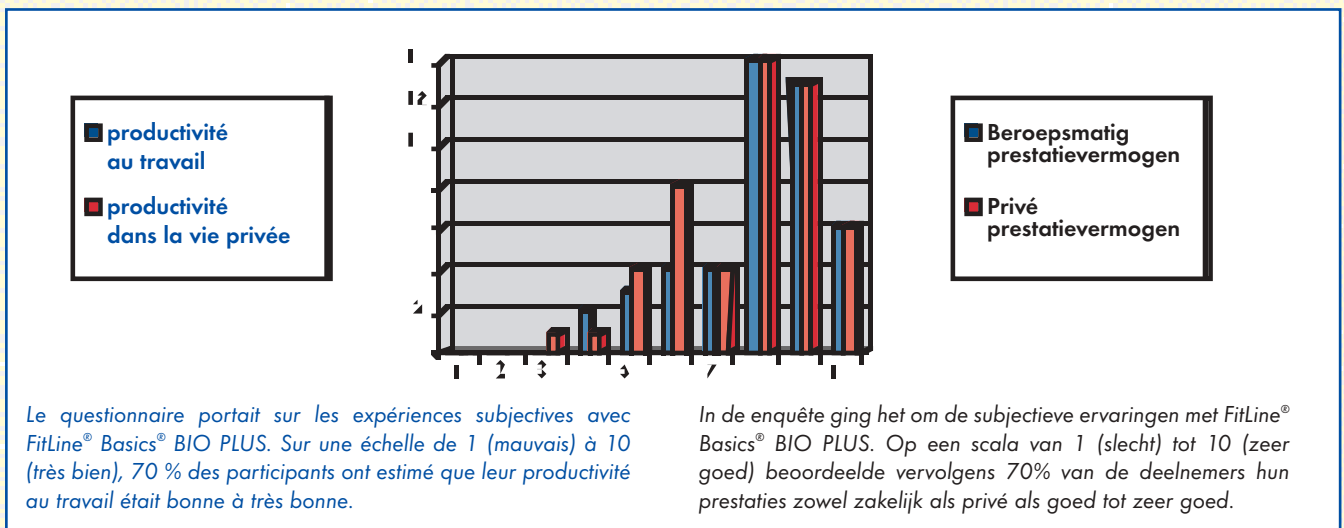
D'un point de vue scientifique, les analyses du laboratoire sont plus importantes. Celles-ci montrent clairement :

### FitLine® Basics® BIO PLUS – nu wetenschappelijk getest

#### De praktijkstudie: beter waarden, meer welzijn

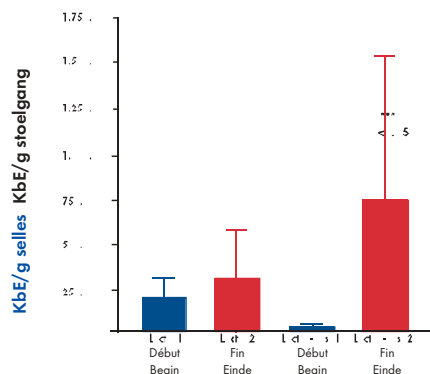
50 patiënten van een huisartsenpraktijk, volkomen willekeurig uitgezocht, werden op stoelgang en bloedwaarden getest. Daarna namen zij meer dan drie maanden 's morgens een glas water met twee lepels FitLine® Basics® BIO PLUS. De analyse van de vragenformulieren aan het einde van de driemaandelijke studie toont een algemene verbetering van de subjectieve (gezondheids)toestand aan. 64% van de deelnemers beoordeelde het privé prestatievermogen en 70% de beroepsmatige prestaties als goed tot zeer goed. En steeds heeft 84% de spijsvertering en het algemene welzijn als goed tot zeer goed beoordeeld.

Wetenschappelijk van nog meer belang zijn echter de laboratoriumanalyses en die tonen overduidelijk aan:



#### Lactobacilles

100.000 à 10 mio KbE/g norme  
Teneur en germes au début/fin de l'étude



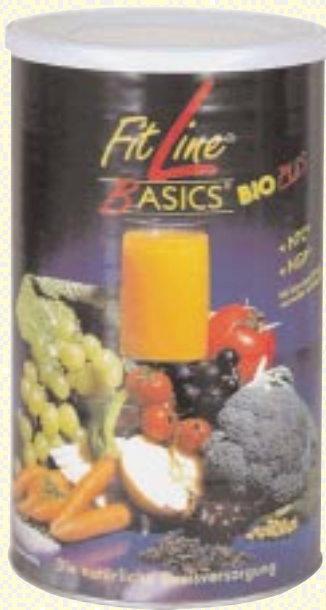
Les bactéries d'acide lactique contenues dans FitLine® Basics® BIO PLUS se sont fixées dans l'intestin - dans le groupe répondant (droite) cela est particulièrement visible.

#### Lacto-bacillen

100.000 tot 10 mio KbE/g norm  
Kiemgehalte bij het begin/aan het einde van de studie

De in FitLine® Basics® BIO PLUS aanwezige melkzuurbacteriën hebben zich aanwijsbaar in de darm genesteld - in de responsgroep (rechts) zelfs bijzonder duidelijk

FitLine® Basics® BIO PLUS a une influence positive sur la santé au niveau des cellules. Le nombre des lactobacilles et bifido-bactéries favorables à la santé a augmenté significativement. Les peroxydes lipidiques, une preuve de la protection des cellules contre les radicaux libres, se sont améliorés significativement ; en moyenne la valeur trop élevée de 115,8 a baissé à 101,5 mmol/L. Il en est de même pour la valeur secr. IgA en tant qu'indicateur pour le statut immunitaire de la muqueuse intestinale : les valeurs initiales trop élevées ont nettement baissé chez 31 % des participants. La valeur alpha-1-antitrypsine, un paramètre pour une résorption réglée, resp. une muqueuse intestinale endommagée, était initialement trop élevée chez 84 % des participants. 75 % d'entre eux avaient une valeur nettement plus saine à la fin. Selon les résultats de l'étude, le besoin quotidien en substances vitales des personnes soucieuses de leur santé et actives peut ainsi être mieux couvert.



FitLine® Basics® BIO PLUS beïnvloedt op het cellulair niveau de gezondheid positief. Het aantal gezondheidsbevorderende lacto-bacillen en bifido-bacteriën is duidelijk gestegen. Het lipide peroxide, een bewijs voor de bescherming van de cellen tegen vrije radicalen, heeft zich verbeterd; gemiddeld is de te hoge waarde van 115,8 teruggegaan naar 101,5 mmol/l. Hetzelfde gebeurde met de secr. IgA-waarde als indicator voor de immuunstatus van de darmslijmvlies: de te hoge beginwaarden zijn bij 31% van de deelnemers duidelijk gereduceerd. De alpha-1-antitrypsine-waarde, een parameter voor een geregelde resorptie resp. een beschadigde darmslijmvlies, was in het begin bij 84% verhoogd, daarvan hadden daarna 75% een duidelijk gezondere waarde. De dagelijkse behoefte aan vitale stoffen, aldus de studieresultaten, kan zo voor alle actieve mensen die bewust met hun gezondheid omgaan, afgedekt worden.

## Prouvée par les scientifiques : L'efficacité de FitLine® Basics® BIO PLUS Door wetenschappers bewezen: de effectiviteit van FitLine® Basics® BIO PLUS

### Plus grande absorption des nutriments/ Hogere opname van voedingsmiddelen

Bêta-carotène/Beta-carotïn	+ 60 %
Sélénium/Selenium	+ 30 %
Coenzyme Q10/Co-enzyme Q10	+ 30 %
Vitamine C/Vitamine C	+ 39 %
Vitamine B6/Vitamine B6	+ 250 %
Résultat : meilleure utilisation des nutriments. Resultaat: betere gebruikmaking van de voedingsstoffen.	

### Approvisionnement sûr en nutriments

Grâce à l'utilisation de FitLine® Basics® BIO PLUS, les valeurs alpha-1-antitrypsine, une indication indirecte de la résorption des nutriments, se sont améliorées significativement.

### Zekerheid in de verzorging van voedingsstoffen

De alpha-1-antitrypsine-waarden als indirecte graadmeter voor de resorptie van voedingsstoffen hebben zich door het innemen van FitLine® Basics® BIO PLUS significant verbeterd.

### Revitalisation de la flore intestinale

Il a également été démontré que les bifidobactéries et les lactobacilles contenus dans FitLine® Basics® BIO PLUS se fixent dans l'intestin et créent une flore intestinale saine.

### Revitalisering van de darmflora

Ook werd het bewijs geleverd dat de, in FitLine® Basics® BIO PLUS aanwezige bifido-bacteriën en lacto-bacillen zich in de darm nestelen en voor een gezonde darmflora zorgen.

### Renforcement du système immunitaire

Les valeurs s-IgA de l'état immunitaire de la muqueuse intestinale se sont nettement améliorées chez 31 % des participants.

### Versterking van het immuunsysteem

De s-IgA-waarden over de immuunstatus van de darmslijmvlies tonen bij toch 31% een duidelijke verbetering.

### Protection des cellules du corps

A propos du « stress oxydatif » : la baisse des peroxydes lipidiques dans le sérum du sang confirme clairement la protection efficace des cellules contre les radicaux libres.

### Bescherming van de lichaamscellen

Trefwoord „oxidatieve stress“: de verlaging van het lipide peroxide in het bloedserum bevestigt duidelijk de effectieve bescherming van de cellen tegen de zogenaamde vrije radicalen.

### Expériences subjectives des participants

- moins de crises allergiques (rhume des foins, allergies alimentaires)
- digestion plus régulière et meilleure
- sentiment de faim nettement réduit, perte de poids de 2-3 kg
- moins de flatulences (pour > 2 l de liquide)
- meilleure tolérance des aliments
- meilleur état psychique; meilleure humeur, meilleur équilibre psychologique
- moins d'infections et de refroidissements
- plus d'énergie et de vitalité
- peau beaucoup plus nette
- meilleure désintoxication

### Subjectieve ervaringen van de studiedeelnemers

- minder allergische aanvallen (hooikoorts, levensmiddelen)
- betere en meer regelmatige spijsvertering
- duidelijk gereduceerd hongergevoel, verlies van gewicht van twee tot drie kg.
- minder last van winderigheid (bij > twee liter drinken)
- beter in staat om levensmiddelen te verdragen
- uitstekende psychische toestand; beter humeur, evenwichtiger
- minder infecties en verkoudheden
- meer energie en vitaliteit
- duidelijk beter huidbeeld
- betere ontgifting

# Résultats de la première étude scientifique de FitLine® Activize® OXYPLUS

## Resultaten van de eerste wetenschappelijke FitLine® Activize® OXYPLUS studie

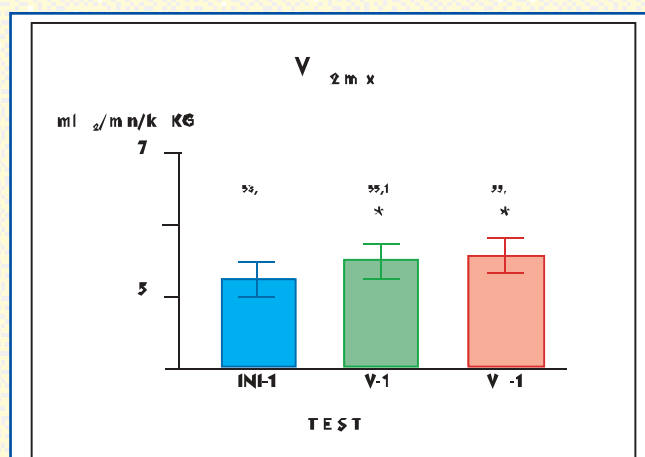
### FitLine® Activize® OXYPLUS apporte une plus grande performance – maintenant testé scientifiquement

La grande efficacité du nouveau FitLine® Activize® OXYPLUS a été prouvée par une étude scientifique, à laquelle ont participé 20 sportifs amateurs et de haut niveau. L'étude a été réalisée en tant qu'étude de **croisement randomisée avec contrôle de placebo, doublement anonyme**. Les dispositions de l'étude correspondaient donc aux critères scientifiques les plus stricts.

La performance des sportifs amateurs et d'élite a été mesurée le premier, le septième et le quatorzième jour sur un tapis roulant grâce à des épreuves d'effort avec mesure de la tension artérielle, contrôle cardio-vasculaire, détermination du taux de lactate et analyses respiratoires, pendant chaque fois 25 minutes.

L'accent était mis sur le quotient respiratoire et les valeurs VO<sub>2</sub>max, car ceux-ci reflètent la performance physique réelle et montrent que le O<sub>2</sub> est vraiment présent dans les cellules.

Lors des premiers tests (INI-1), la mesure du VO<sub>2</sub>max (capacité maximale d'absorption d'oxygène) montre déjà après sept jours d'utilisation de FitLine® Activize® OXYPLUS une nette augmentation de la performance du premier groupe (V-1).



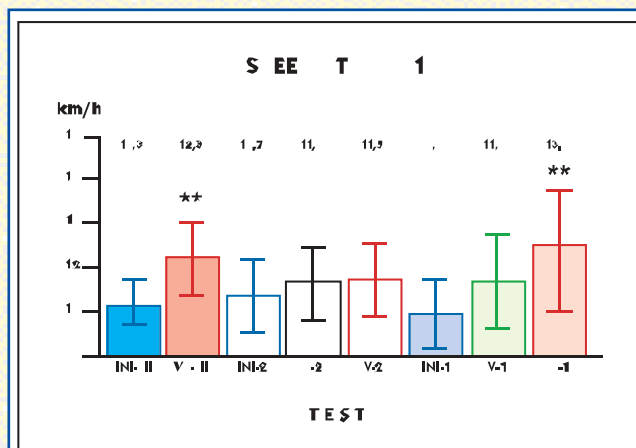
Si la valeur VO<sub>2</sub>max était de 53,0 ml O<sub>2</sub> par minute par kg du poids lors du premier test, alors après sept jours d'utilisation du produit, elle était déjà de 55,1 et après sept jours supplémentaires de 55,8. Et bien que FitLine® Activize® OXYPLUS n'ait été pris que pendant la première semaine, une nette augmentation a pu être enregistrée pendant la deuxième semaine !

Lag de VO<sub>2</sub>max-waarde bij de begintest bij 53,0 ml. O<sub>2</sub> per minuut per kg. lichaamsgewicht, na zeven dagen gebruik lag deze al bij 55,1 en na nog zeven dagen bij 55,8 – ofschoon FitLine® Activize® OXYPLUS alleen in de eerste week werd ingenomen, was er nog een verdere verhoging in de tweede week zichtbaar!

### FitLine® Activize® OXYPLUS brengt meer prestatie – nu wetenschappelijk getest

De uitstekende effectiviteit van het nieuwe FitLine® Activize® OXYPLUS is nu ook door een wetenschappelijke studie bewezen. Daaraan namen twintig vrijetijds- en elitesportmensen deel. Het onderzoek werd geheel en al steekproefsgewijze en met controle op placebo's 'cross-over-double-blind' doorgevoerd. **De organisatie van de studie beantwoordde daardoor helemaal aan de strengste, wetenschappelijke criteria.** Op een loopband werd vervolgens met spiro-ergometrie en bloeddrukmeting, hart en bloedcirculatiecontrole, lactaatbepaling maar ook ademgasanalyses bij een belasting van steeds 25 minuten het prestatievermogen van vrijetijds sportmensen en topsportmensen op de eerste, zevende en veertiende dag gemeten. Hierbij werd vooral op de respiratorische quotiënten en de VO<sub>2</sub>max-waarden gelet omdat deze waarden een duidelijk beeld over het werkelijke lichamelijke prestatievermogens geven en aantonen dat de cellen werkelijk O<sub>2</sub> ter beschikking staat.

Gemeten aan de waarden van de begintests (INI-1) werd al na zeven dagen gebruik van FitLine® Activize® OXYPLUS bij de VO<sub>2</sub>max-meting (de maximaal mogelijke opnamecapaciteit van zuurstof) in de eerste groep (V-1) een duidelijke prestatieverhoging zichtbaar.



Pour un quotient respiratoire standardisé de valeur 1 sous effort, après l'utilisation de FitLine® Activize® OXYPLUS, la vitesse de course est passée d'une moyenne de 9,9 km/h lors de premier test INI-1 à 13,0 km/h – en moyenne !

Bij een respiratorisch quotiënt, die bij belasting op 1 gestandaardiseerd werd, werd na het gebruik van FitLine® Activize® OXYPLUS de loopsnelheid van gemiddeld 9,9 km. per uur bij de begintest INI-1 een duidelijk hogere waarde van 13,0 km. per uur gemeten – gemiddeld!

Cette augmentation des valeurs VO<sub>2</sub>max persistait lors des tests du 14e jour - et bien que le produit n'ait pas été pris pendant la deuxième semaine, le résultat s'est encore amélioré légèrement à 55,9 ml O<sub>2</sub> par minute grâce à une sorte d'effet augmentateur. Cette augmentation prouve clairement une meilleure absorption et un meilleur transport de l'énergie dans les muscles. La prise de FitLine® Activize® OXYPLUS a augmenté non seulement l'absorption maximale d'oxygène, mais aussi la vitesse de course. Pour un quotient respiratoire standardisé de valeur 1 (la relation entre absorption d'oxygène et dégagement de gaz carbonique), la vitesse a augmenté chez toutes les personnes de 28 % en moyenne et même de 32 % chez le groupe 1 ! La vitesse sur le tapis roulant est passée de 9,9 km/h à 13,0 km/h - respectivement 14,9 km/h dans le groupe répondant !



Deze verhoging van de VO<sub>2</sub>max-waarde bleef in de responsgroep ook bij de tests op de veertiende dag behouden - en kon ook zonder verder gebruik in de tweede week met een soort „nabrand-effect“ zelfs nog lichtjes op 55,9 ml. O<sub>2</sub> per minuut uitgebouwd worden. De verhoging toont duidelijk de betere opname en transport van zuurstof naar de spieren. Niet alleen de maximale zuurstofopname maar ook de loopsnelheid werd met het gebruik van FitLine® Activize® OXYPLUS verbeterd. Bij een, op de waarde 1 gestandaardiseerd respiratorisch quotiënt (de verhouding tussen zuurstofopname en kooldioxide-afgifte) wordt de loopsnelheid bij alle testpersonen gemiddeld 28% en bij groep 1 zelfs 32% verhoogd! De snelheid op de loopband werd van 9,9 km. per uur naar 13,0 km. per uur gebracht - en in de responsgroep zelfs op 14,9 km. per uur!

#### **Prouvée par les scientifiques : l'efficacité de FitLine® Activize® OXYPLUS**

##### **Plus d'oxygène**

Les valeurs VO<sub>2</sub>max (capacité maximale d'absorption d'oxygène) ont augmenté de 10 % en moyenne - le corps dispose de plus d'oxygène jusqu'aux derniers capillaires et cellules.

##### **Meilleure performance**

Pour un quotient respiratoire standardisé de valeur 1 (la relation entre absorption d'oxygène et dégagement de gaz carbonique), la vitesse a augmenté de 28 % en moyenne (tous les répondants) et même de 32 % (répondants du groupe 1).

##### **Plus d'énergie**

Grâce à la combinaison innovatrice des substances actives dans FitLine® Activize® OXYPLUS, le corps obtient non seulement plus d'oxygène, mais aussi toutes les autres substances importantes pour la production d'énergie.

##### **Meilleurs résultats**

Les résultats sont sans équivoque : Indépendamment de l'âge ou de la forme physique, FitLine® Activize® OXYPLUS augmente la performance du corps - après quelques jours déjà. Après une prise sur une plus longue période, on peut espérer des résultats encore meilleurs.

#### **Door wetenschappers bewezen: de effectiviteit van FitLine® Activize® OXYPLUS**

##### **Meer zuurstof**

De VO<sub>2</sub>max-waarden (de maximale opnamecapaciteit van zuurstof) zijn gemiddeld met 10% verhoogd - het lichaam beschikt over meer zuurstof tot in de laatste capillaire en cellen.

##### **Meer prestatie**

Bij een op 1 gestandaardiseerd respiratorisch quotiënt (verhouding zuurstofopname en kooldioxide-afgifte) wordt de loopsnelheid gemiddeld met 28% (alle testpersonen) resp. met 32% (testpersonen uit groep 1) verhoogd.

##### **Meer energie**

Met de nieuwe combinatie van werkzame stoffen in FitLine® Activize® OXYPLUS krijgt het lichaam niet alleen meer zuurstof maar ook alle andere belangrijke substanties voor de winning van energie.

##### **Betere resultaten**

Het resultaat is duidelijk: FitLine® Activize® OXYPLUS verhoogt, onafhankelijk van leeftijd of trainingsniveau, het prestatievermogen van het lichaam - en zelfs al na een paar dagen. Bij langer gebruik is zelfs nog met betere resultaten te rekenen.

**L'étude sur Internet**  
Lisez-le vous-même : vous trouvez des informations  
détaillées sur l'étude sur Internet :  
[www.Wellness-Shop24.com](http://www.Wellness-Shop24.com) dans  
la section Produits + sport

**De studie op Internet**  
Leest u zelf maar: meer gedetailleerde informatie over  
deze studie vindt u ook in Internet:  
[www.Wellness-Shop24.com](http://www.Wellness-Shop24.com), Product + sport

## Substances vitales

### Vitale stoffen

dans les produits FitLine® :  
in FitLine® producten:

	ALL-IN-1000 PLUS	Basic® BIO PLUS	Activize® OXYPLUS	Restorate®	Restorate® + fer / + IJzer	Q10 PLUS Emusol	Super-Kid	Zellschutz/Antioxy	Omega 3 +E	Isoflavon	Restorate® Additive	Fitness-Drink	Fitness-Crisp	Protein-Ultra	Phyto	Gourmet Shakes	Gourmet-Crunch	Tisane Herbasiim Herbasiim Thee	CC-Cel	Activize® POWER DRINK	Quicky	Deoral®	Motifit
Bêta-carotène (provit. A) / Beta Carotene (Provit. A)		x		x	x		x	x				x			x								
Vitamine A																x	x						
Vitamine C		x	x				x	x				x	x	x		x	x			x			x
Vitamine E		x				x	x	x	x			x	x	x		x	x						x
Vitamine B1			x				x					x	x	x		x	x			x			x
Vitamine B2			x				x					x	x	x		x	x			x			x
Vitamine B6			x				x					x	x	x		x	x			x			x
Vitamine B12			x				x					x	x	x		x	x			x			x
Biotine / Biotine			x				x					x	x	x		x	x			x			
Acide folique / Foliumzuur			x				x					x	x	x		x	x			x			x
Niacine / Niacine	x		x				x					x	x	x		x	x			x			x
Acide pantothénique / Pantotheenzuur			x				x					x	x	x		x	x			x			x
Vitamine / Vitamine D				x	x											x	x						
Vitamine / Vitamine K							x																
Sodium / Natrium											x	x	x			x	x						x
Potassium / Kalium				x	x						x	x				x	x						x
Magnésium	x			x	x		x				x	x	x			x	x						x
Calcium	x			x	x		x				x	x	x	x		x	x						x
Sélénium / Selenium		x		x	x			x				x				x	x						
Zink / Zink				x	x								x			x	x						
Cuivre / Koper				x	x											x	x						
Manganèse / Mangaan																x	x						
Chrome / Chromom				x	x																		
Fer / IJzer					x						x		x			x	x						
Iode / Jodium																x	x						
Phosphore / Fosfor	x						x					x	x			x	x						
Enzymes / Enzymen		x													x								
Bactéries d'acide lactique (probiotique) / Melkzuurbact. (probiotisch)	x	x					x								x								
Oligofructose (prébiotique) / Oligofructose (prebiotisch)	x	x											x	x	x		x						x
Fibres / Ballaststoffen		x													x	x	x						x
Substances végétales secondaires / Secundaire plantaardige stoffen		x						x							x			x					x
Coenzyme Q10 / Co-enzym Q10						x																	
L-Carnitine / L-carnitine																x <sup>1</sup>	x		x				
Extrait de guarana / Guarana extract			x									x								x			
CLT																			x				
Omega 3									x														
Isoflavones de soja / Soja-Isoflavonen										x						x <sup>2</sup>	x						
Acides aminés / Amino-zuren														x									
BET		x																					
PTC			x																				
Lécithine / Lecithine						x			x	x									x				x

1= Shake Mousse au Chocolat

2= Shakes SOJA/ SOYA

# PM-International Product Philosophy

Effectiveness + Quality + Safety



- rester jeune plus longtemps
- vivre de façon plus saine
- meilleure apparence physique
- meilleure mine
- plus de bien-être
- meilleure performance
- plus de joie de vivre et  
une meilleure qualité de vie

Garanti scientifiquement et  
breveté

- langer jong blijven
- gezonder leven
- beter uiterlijk
- betere uitstraling
- meer welzijn
- meer prestatievermogen
- meer levensvreugde en – kwaliteit

Wetenschappelijk gecontroleerd  
en gepatenteerd



**PM-International  
Nederland B.V.**

Industrieweg 23  
NL-5066 XJ Moergestel



**PM Logistic Center  
Luxembourg**

32, rue de la Forêt Verte  
L-7340 Heisdorf



**PM-France**

12/14, rond point des Champs  
Elysées  
F-75008 Paris

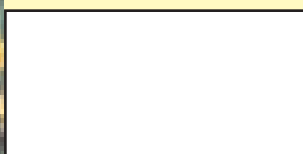


**PM-International AG**

Postfach 15 53  
D-67325 Speyer



Vous obtenez plus d'informations sur les produits FitLine® de nos partenaires de vente. Vous saurez aussi comment vous pouvez atteindre vos objectifs personnels avec PM-International et les produits FitLine® :



Verdere informatie met betrekking tot de FitLine®-producten kunt inwinnen bij onze verkooppartners. Bij hen kunt u ook horen hoe u met PM-International en de FitLine®-producten persoonlijk uw doel kunt bereiken:

New York · Moscow · Berlin  
Paris · London · Milan  
Madrid · Warsaw · Kuala Lumpur  
Lumpur · Sydney · Amsterdam  
Prague · Budapest  
Stockholm · Vienna  
Schaffhausen · Helsinki · Oslo  
Vilnius · Riga · Sofia  
Maribor · Luxembourg  
Reykjavik